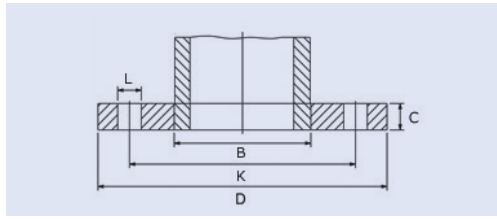


**Glatte Flansche Plane welding flanges**



**DIN EN 1092-1:2013-04 Typ 01 PN 6**

Dichtfläche Form A / Flat face type A

Rohr-Anschlussmaße	Flansch	Schrauben	Gewicht	Werkstoff
Tube	Flange	Drilling	Weight	Material

DN	B	D	C	K	Anzahl	Gewinde	L	kg	Artikelnummer	1.4307	1.4541	1.4571	1.4404
					Number	Thread							
10	18,00	75	12	50	4	M 10	11	0,36	109201XX006017	○	○	○	○
15	22,00	80	12	55	4	M 10	11	0,40	109201XX006021	○	○	○	○
20	27,50	90	14	65	4	M 10	11	0,59	109201XX006026	○	○	○	○
25	34,50	100	14	75	4	M 10	11	0,72	109201XX006033	○	○	○	○
32	43,50	120	16	90	4	M 12	14	1,16	109201XX006042	○	○	○	○
40	49,50	130	16	100	4	M 12	14	1,35	109201XX006048	○	○	○	○
50	61,50	140	16	110	4	M 12	14	1,48	109201XX006060	○	○	○	○
65	77,50	160	16	130	4	M 12	14	1,86	109201XX006076	○	○	○	○
80	90,50	190	18	150	4	M 16	18	2,95	109201XX006088	○	○	○	○
100	116,00	210	18	170	4	M 16	18	3,26	109201XX006114	○	○	○	○
125	141,50	240	20	200	8	M 16	18	4,31	109201XX006139	○	○	○	○
150	170,50	265	20	225	8	M 16	18	4,76	109201XX006168	○	■	■	○
200	221,50	320	22	280	8	M 16	18	6,88	109201XX006219	○	○	○	○
250	276,50	375	24	335	12	M 16	18	8,92	109201XX006273	○	○	○	○
300	327,50	440	24	395	12	M 20	22	11,90	109201XX006323	○	○	○	○
350	359,50	490	26	445	12	M 20	22	16,80	109201XX006355	○	○	○	○
400	411,00	540	28	495	16	M 20	22	19,80	109201XX006406	○	○	○	○
450	462,00	595	30	550	16	M 20	22	24,60	109201XX006457	○	○	○	○
500	513,50	645	30	600	20	M 20	22	26,40	109201XX006508	○	○	○	○
600	616,50	755	32	705	20	M 24	26	34,80	109201XX006609	○	○	○	○
700		860	40	810	24	M 24	26		109201XX006711	○	○	○	○
800		975	44	920	24	M 27	30		109201XX006813	○	○	○	○
900		1075	48	1020	24	M 27	30		109201XX006914	○	○	○	○
1000		1175	52	1120	28	M 27	30		109201XX0061016	○	○	○	○
1200		1405	60	1340	32	M 30	33		109201XX0061219	○	○	○	○
1400		1630	72	1560	36	M 33	36		109201XX0061422	○	○	○	○
1600		1830	80	1760	40	M 33	36		109201XX0061626	○	○	○	○
1800		2045	88	1970	44	M 36	39		109201XX0061829	○	○	○	○
2000		2265	96	2180	48	M 39	42		109201XX0062032	○	○	○	○

Vom Besteller anzugeben  
To be specified by purchaser

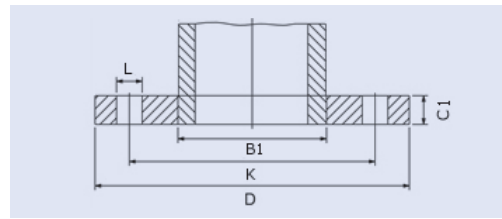
Gewicht abhängig vom Innendurchmesser B  
weight depends on inner diameter B

Alle Maße in mm / All sizes in mm

■ Standard-Lagerartikel / warehouse stock ○ Auftragsbezogene Fertigung / order related production

Artikelcodierung: XX steht für Werkstoff. z.B. 1.4541="41", 1.4571="71"  
Item code: XX means material. For example 1.4541="41", 1.4571="71"

**Glatte Flansche Plane welding flanges**



**DIN EN 1092-1:2013-04 Typ 01 PN 10 - PN 40**

Dichtfläche Form A / Flat face type A

Flansche

Rohr-Anschlussmaße	Flansch	Schrauben	Gewicht	Werkstoff
Tube	Flange	Drilling	Weight	Material

	DN	B1	D	C1	K	Anzahl	Gewinde	L	kg	Artikelnummer	1.4307	1.4541	1.4571	1.4404
						Number	Thread							
<b>PN 10/16/25/40</b>	10	18,00	90	14	60	4	M 12	14	0,60	109201XX040017	○	○	○	○
	15	22,00	95	14	65	4	M 12	14	0,67	109201XX040021	○	■	■	○
	20	27,50	105	16	75	4	M 12	14	0,94	109201XX040026	○	■	■	○
	25	34,50	115	16	85	4	M 12	14	1,11	109201XX040033	○	■	■	○
	32	43,50	140	18	100	4	M 16	18	1,82	109201XX040042	○	■	■	○
<b>PN 10/16</b>	40	49,50	150	18	110	4	M 16	18	2,08	109201XX040048	○	■	■	○
	50	61,50	165	20	125	4	M 16	18	2,73	109201XX016060	○	■	■	○
	65	77,50	185	20	145	4	M 16	18	3,16	109201XX016076L4	○	■	■	○
	65	77,50	185	20	145	8	M 16	18	2,99	109201XX016076L8	○	○	○	○
	80	90,50	200	20	160	8	M 16	18	3,60	109201XX016088	○	■	■	○
	100	116,00	220	22	180	8	M 16	18	4,39	109201XX016114	○	■	■	○
	125	141,50	250	22	210	8	M 16	18	5,41	109201XX016139	○	■	■	○
<b>PN 10</b>	150	170,50	285	24	240	8	M 20	22	7,14	109201XX016168	○	■	■	○
	200	221,50	340	24	295	8	M 20	22	9,27	109201XX010219	○	■	■	○
	250	276,50	395	26	350	12	M 20	22	11,80	109201XX010273	○	■	■	○
	300	327,50	445	26	400	12	M 20	22	13,60	109201XX010323	○	■	■	○
	350	359,50	505	30	460	16	M 20	22	20,40	109201XX010355	○	■	■	○
	400	411,00	565	32	515	16	M 24	26	27,50	109201XX010406	○	■	■	○
	450	462,00	615	36	565	20	M 24	26	33,60	109201XX010457	○	○	○	○
	500	513,50	670	38	620	20	M 24	26	40,20	109201XX010508	○	■	■	○
	600	616,50	780	42	725	20	M 27	30	54,50	109201XX010610	○	○	○	○
	700		895	50	840	24	M 27	30		109201XX010711	○	○	○	○
	800		1015	56	950	24	M 30	33		109201XX010813	○	○	○	○
	900		1115	62	1050	28	M 30	33		109201XX010914	○	○	○	○
1000		1230	70	1160	28	M 33	36		109201XX0101016	○	○	○	○	
1200		1455	83	1380	32	M 36	39		109201XX0101219	○	○	○	○	

Vom Besteller anzugeben  
to be specified by purchaser

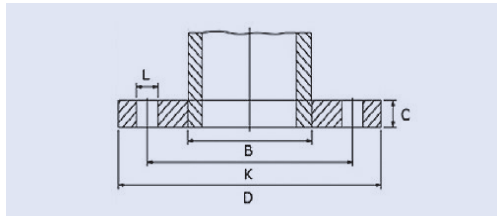
Gewicht abhängig vom Innendurchmesser B  
weight depends on inner diameter B

Alle Maße in mm / All sizes in mm

■ Standard-Lagerartikel / warehouse stock ○ Auftragsbezogene Fertigung / order related production

Artikelcodierung: XX steht für Werkstoff. z.B. 1.4541="41", 1.4571="71"  
Item code: XX means material. For example 1.4541="41", 1.4571="71"

**Glatte Flansche Plane welding flanges**



**Reduzierte Blattstärke**  
ähnlich DIN EN 1092-1:2013-04 Typ 01 PN 10/16

**Reduced thickness**  
analog to DIN EN 1092-1:2013-04 Typ 01 PN 10/16

Rohr-Anschlussmaße	Flansch	Schrauben	Gewicht	Werkstoff
Tube	Flange	Drilling	Weight	Material

	DN	B	D	C	K	Anzahl	Gewinde	L	kg	Artikelnummer	1.4307	1.4541	1.4571	1.4404
						Number	Thread							
<b>PN 10/16</b>	50	61,50	165	10	125	4	M 16	18	1,37	109201XX016060B10	○	■	■	○
	50	61,50	165	12	125	4	M 16	18	1,64	109201XX016060B12	○	○	○	○
	65	77,50	185	10	145	8a*	M 16	18	1,58	109201XX016076B10	○	■	○	○
	65	77,50	185	12	145	8a*	M 16	18	1,90	109201XX016076B12	○	○	■	○
	80	90,50	200	10	160	8	M 16	18	1,80	109201XX016088B10	○	■	■	○
	80	90,50	200	12	160	8	M 16	18	2,16	109201XX016088B12	○	■	○	○
	80	90,50	200	15	160	8	M 16	18	2,70	109201XX016088B15	○	○	○	○
	100	116,00	220	10	180	8	M 16	18	2,00	109201XX016114B10	○	■	■	○
	100	116,00	220	12	180	8	M 16	18	2,39	109201XX016114B12	○	○	■	○
	125	141,50	250	10	210	8	M 16	18	2,46	109201XX016139B10	○	○	■	○
	125	141,50	250	12	210	8	M 16	18	2,95	109201XX016139B12	○	○	■	○
	<b>PN 10</b>	150	170,50	285	10	240	8	M 20	22	2,98	109201XX016168B10	○	■	■
150		170,50	285	12	240	8	M 20	22	3,57	109201XX016168B12	○	■	■	○
200		221,50	340	10	295	8	M 20	22	3,86	109201XX010219B10	○	○	○	○
200		221,50	340	12	295	8	M 20	22	4,64	109201XX010219B12	○	■	■	○
200		221,50	340	15	295	8	M 20	22	5,79	109201XX010219B15	○	○	○	○
250		276,50	395	12	350	12	M 20	22	5,45	109201XX010273B12	○	○	○	○
250		276,50	395	15	350	12	M 20	22	6,81	109201XX010273B15	○	○	■	○
300		327,50	445	12	400	12	M 20	22	6,28	109201XX010323B12	○	○	○	○
300		327,50	445	15	400	12	M 20	22	7,85	109201XX010323B15	○	■	■	○
350		359,00	505	15	460	16	M 20	22	10,20	109201XX010355B15	○	■	■	○
400		411,00	565	15	515	16	M 24	26	12,89	109201XX010406B15	○	■	■	○
500		513,50	670	15	620	20	M 24	26	15,87	109201XX010508B15	○	■	■	○
500	513,50	670	20	620	20	M 24	26	21,15	109201XX010508B20	○	○	○	○	

\* (a) vom Besteller anzugeben / to be specified by purchaser

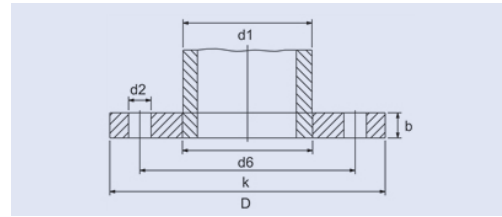
Alle Maße in mm / All sizes in mm

■ Standard-Lagerartikel / warehouse stock ○ Auftragsbezogene Fertigung / order related production

Artikelcodierung: XX steht für Werkstoff. z.B. 1.4541="41", 1.4571="71"  
Item code: XX means material. For example 1.4541="41", 1.4571="71"



**Glatte Flansche** Plane welding flanges



**DIN 2573 PN 6 Reihe 2 / Row 2**

Rohr-Anschlussmaße	Flansch	Schrauben	Gewicht	Werkstoff
Tube	Flange	Drilling	Weight	Material

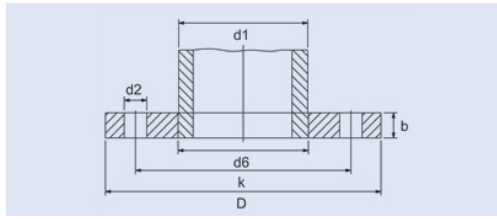
DN	d1	d6	D	b	k	Anzahl	Gewinde	d2	kg	Artikelnummer	1.4307	1.4541	1.4571	1.4404
						Number	Thread			Item No.				
10	14,0	14,50	75	12	50	4	M 10	11	0,36	2573XX014	○	○	○	○
15	20,0	21,00	80	12	55	4	M 10	11	0,41	2573XX020	○	○	○	○
20	25,0	26,00	90	14	65	4	M 10	11	0,60	2573XX025	○	○	○	○
25	30,0	31,00	100	14	75	4	M 10	11	0,74	2573XX030	○	○	○	○
32	38,0	39,00	120	16	90	4	M 12	14	1,19	2573XX038	○	○	○	○
40	44,5	45,50	130	16	100	4	M 12	14	1,39	2573XX044	○	○	○	○
50	57,0	58,10	140	16	110	4	M 12	14	1,53	2573XX057	○	○	○	○
100	108,0	109,60	210	18	170	4	M 16	18	3,46	2573XX108	○	○	○	○
125	133,0	134,80	240	20	200	8	M 16	18	4,60	2573XX133	○	○	○	○
150	159,0	161,10	265	20	225	8	M 16	18	5,22	2573XX159	○	○	○	○
250	267,0	270,20	375	24	335	12	M 16	18	9,61	2573XX267	○	○	○	○
350	368,0	372,20	490	26	445	12	M 20	22	15,60	2573XX368	○	○	○	○
400	419,0	423,70	540	28	495	16	M 20	22	18,40	2573XX419	○	○	○	○

Alle Maße in mm / All sizes in mm

■ Standard-Lagerartikel / warehouse stock    ○ Auftragsbezogene Fertigung / order related production

Artikelcodierung: XX steht für Werkstoff. z.B. 1.4541="41", 1.4571="71"  
Item code: XX means material. For example 1.4541="41", 1.4571="71"

**Glatte Flansche** Plane welding flanges



**DIN 2576 PN 10 Reihe 1 / Row 1**

Rohr-Anschlussmaße	Flansch	Schrauben	Gewicht	Werkstoff
Tube	Flange	Drilling	Weight	Material

DN	d1	d6	D	b	k	Anzahl		Gewinde	d2	kg	Artikelnummer	1.4307	1.4541	1.4571	1.4404
						Number	Thread								
10	17,2	17,70	90	14	60	4	M 12	14	0,61	2576XX017	○	○	○	○	
15	21,3	22,00	95	14	65	4	M 12	14	0,67	2576XX021	○	■	■	○	
20	26,9	27,60	105	16	75	4	M 12	14	0,94	2576XX026	○	■	■	○	
25	33,7	34,40	115	16	85	4	M 12	14	1,11	2576XX033	○	■	■	○	
32	42,4	43,10	140	16	100	4	M 16	18	1,62	2576XX042	○	■	■	○	
40	48,3	49,00	150	16	110	4	M 16	18	1,86	2576XX048	○	■	■	○	
50	60,3	61,10	165	18	125	4	M 16	18	2,47	2576XX060	○	■	■	○	
65	76,1	77,10	185	18	145	4	M 16	18	3,00	2576XX076	○	■	■	○	
80	88,9	90,30	200	20	160	8	M 16	18	3,79	2576XX088	○	■	■	○	
100	114,3	115,90	220	20	180	8	M 16	18	4,03	2576XX114	○	■	■	○	
125	139,7	141,60	250	22	210	8	M 16	18	5,46	2576XX139	○	■	■	○	
150	168,3	170,50	285	22	240	8	M 20	22	6,57	2576XX168	○	■	■	○	
(175)	193,7	196,10	315	24	270	8	M 20	22	8,45	2576XX193	○	○	○	○	
200	219,1	221,80	340	24	295	8	M 20	22	9,31	2576XX219	○	■	■	○	
250	273,0	276,20	395	26	350	12	M 20	22	11,90	2576XX273	○	■	■	○	
300	323,9	327,60	445	26	400	12	M 20	22	13,80	2576XX323	○	■	■	○	
350	355,6	359,70	505	28	460	16	M 20	22	20,60	2576XX355	○	■	■	○	
400	406,4	411,00	565	32	515	16	M 24	26	27,90	2576XX406	○	■	■	○	
(450)	457,0	462,30	615	38	565	20	M 24	26	35,60	2576XX457	○	○	○	○	
500	508,0	513,60	670	38	620	20	M 24	26	41,10	2576XX508	○	■	■	○	

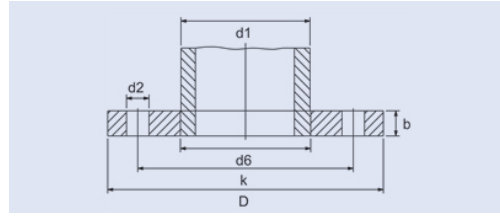
Eingeklammerte Nennweite möglichst vermeiden / If possible do not use parenthetised size

Alle Maße in mm / All sizes in mm

■ Standard-Lagerartikel / warehouse stock ○ Auftragsbezogene Fertigung / order related production

Artikelcodierung: XX steht für Werkstoff. z.B. 1.4541="41", 1.4571="71"  
Item code: XX means material. For example 1.4541="41", 1.4571="71"

**Glatte Flansche** Plane welding flanges



**DIN 2576 PN 10 Reihe 2 / Row 2**

Rohr-Anschlussmaße	Flansch	Schrauben	Gewicht	Werkstoff
Tube	Flange	Drilling	Weight	Material

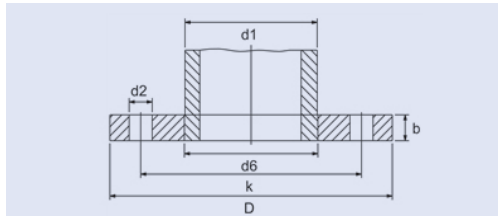
DN	d1	d6	D	b	k	Anzahl		Gewinde	d2	kg	Artikelnummer	1.4307	1.4541	1.4571	1.4404
						Number	Thread								
10	14,0	14,50	90	14	60	4	M 12	14	0,61	2576XX014	○	○	○	○	
15	20,0	21,00	95	14	65	4	M 12	14	0,68	2576XX020	○	○	○	○	
20	25,0	26,00	105	16	75	4	M 12	14	0,75	2576XX025	○	○	○	○	
25	30,0	31,00	115	16	85	4	M 12	14	1,14	2576XX030	○	○	○	○	
32	38,0	39,00	140	16	100	4	M 16	18	1,66	2576XX038	○	○	○	○	
40	44,5	45,50	150	16	110	4	M 16	18	1,89	2576XX044	○	○	○	○	
50	57,0	58,10	165	18	125	4	M 16	18	2,51	2576XX057	○	■	■	○	
100	108,0	109,60	220	20	180	8	M 16	18	4,20	2576XX108	○	■	■	○	
125	133,0	134,80	250	22	210	8	M 16	18	5,71	2576XX133	○	■	■	○	
150	159,0	161,10	285	22	240	8	M 20	22	6,72	2576XX159	○	■	■	○	
250	267,0	270,20	395	26	350	12	M 20	22	12,50	2576XX267	○	○	○	○	
350	368,0	372,20	505	28	460	16	M 20	22	19,00	2576XX368	○	○	○	○	
400	419,0	423,70	565	32	515	16	M 24	26	25,90	2576XX419	○	○	○	○	

Alle Maße in mm / All sizes in mm

■ Standard-Lagerartikel / warehouse stock ○ Auftragsbezogene Fertigung / order related production

Artikelcodierung: XX steht für Werkstoff. z.B. 1.4541="41", 1.4571="71"  
Item code: XX means material. For example 1.4541="41", 1.4571="71"

**Glatte Flansche Plane welding flanges**



**Reduzierte Blattstärke  
ähnlich DIN 2576 PN 10 Reihe 1**

**Reduced thickness  
analog to DIN 2576 PN 10 Row 1**

Rohr- Anschlussmaße	Flansch	Schrauben	Gewicht	Werkstoff			
Tube	Flange	Drilling	Weight	Material			

DN	d1	d6	D	b	k	Anzahl		Gewinde	d2	kg	Artikelnummer	1.4307	1.4541	1.4571	1.4404
						Number	Thread								
40	48,3	49,0	150	12	110	4	M 16	18	1,39	2576XX048B12	○	○	○	○	
50	60,3	61,1	165	10	125	4	M 16	18	1,37	2576XX060B10	○	○	○	○	
50	60,3	61,1	165	12	125	4	M 16	18	1,65	2576XX060B12	○	○	■	○	
65	76,1	77,1	185	10	145	4	M 16	18	1,67	2576XX076B10	○	■	○	○	
65	76,1	77,1	185	12	145	4	M 16	18	1,99	2576XX076B12	○	○	○	○	
80	88,9	90,3	200	10	160	8	M 16	18	1,90	2576XX088B10	○	■	○	○	
80	88,9	90,3	200	12	160	8	M 16	18	2,27	2576XX088B12	○	○	■	○	
80	88,9	90,3	200	15	160	8	M 16	18	2,84	2576XX088B15	○	○	■	○	
100	114,3	115,9	220	10	180	8	M 16	18	2,02	2576XX114B10	○	○	○	○	
100	114,3	115,9	220	12	180	8	M 16	18	2,42	2576XX114B12	○	■	○	○	
125	139,7	141,6	250	10	210	8	M 16	18	2,48	2576XX139B10	○	■	■	○	
125	139,7	141,6	250	12	210	8	M 16	18	2,98	2576XX139B12	○	■	■	○	
150	168,3	170,5	285	10	240	8	M 20	22	2,99	2576XX168B10	○	○	○	○	
150	168,3	170,5	285	12	240	8	M 20	22	3,58	2576XX168B12	○	○	○	○	
200	219,1	221,8	340	10	295	8	M 20	22	3,88	2576XX219B10	○	○	○	○	
200	219,1	221,8	340	12	295	8	M 20	22	4,67	2576XX219B12	○	■	○	○	
200	219,1	221,8	340	15	295	8	M 20	22	5,82	2576XX219B15	○	■	○	○	
250	273,0	276,2	395	12	350	12	M 20	22	5,49	2576XX273B12	○	○	○	○	
250	273,0	276,2	395	15	350	12	M 20	22	6,87	2576XX273B15	○	○	○	○	
300	323,9	327,6	445	12	400	12	M 20	22	6,37	2576XX323B12	○	■	○	○	
300	323,9	327,6	445	15	400	12	M 20	22	7,96	2576XX323B15	○	○	○	○	
350	355,6	359,7	505	15	460	16	M 20	22	11,04	2576XX355B15	○	○	○	○	
400	406,4	411,0	565	15	515	16	M 24	26	13,08	2576XX406B15	○	○	○	○	
500	508,0	513,6	670	15	620	20	M 24	26	16,23	2576XX508B15	○	○	○	○	
500	508,0	513,6	670	20	620	20	M 24	26	21,63	2576XX508B20	○	○	○	○	

Alle Maße in mm / All sizes in mm

■ Standard-Lagerartikel / warehouse stock ○ Auftragsbezogene Fertigung / order related production

Artikelcodierung: XX steht für Werkstoff. z.B. 1.4541="41", 1.4571="71"  
Item code: XX means material. For example 1.4541="41", 1.4571="71"