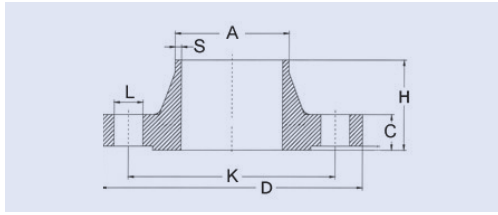


Vorschweißflansche Welding neck flanges



DIN EN 1092-1:2013-04 Typ 11 PN 6

Dichtfläche Form B1 / Raised face type B1

Rohr-Anschlussmaße	Flansch	Schrauben	Gewicht	Werkstoff
Tube	Flange	Drilling	Weight	Material

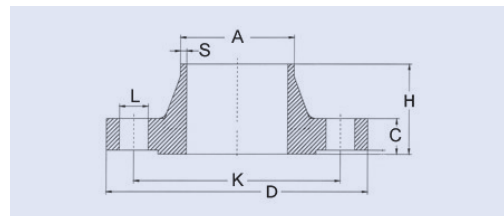
DN	A	D	C	K	H	S	Anzahl		L	kg	Artikelnummer	1.4307	1.4541	1.4571	1.4404
							Number	Thread							
10	17,2	75	12	50	28	2,0	4	M 10	11	0,35	109211XX006017	○	○	○	○
15	21,3	80	12	55	30	2,0	4	M 10	11	0,41	109211XX006021	○	○	○	○
20	26,9	90	14	65	32	2,3	4	M 10	11	0,62	109211XX006026	○	○	○	○
25	33,7	100	14	75	35	2,6	4	M 10	11	0,76	109211XX006033	○	○	○	○
32	42,4	120	14	90	35	2,6	4	M 12	14	1,11	109211XX006042	○	○	○	○
40	48,3	130	14	100	38	2,6	4	M 12	14	1,26	109211XX006048	○	○	■	○
50	60,3	140	14	110	38	2,9	4	M 12	14	1,43	109211XX006060	○	○	■	○
65	76,1	160	14	130	38	2,9	4	M 12	14	1,77	109211XX006076	○	■	■	○
80	88,9	190	16	150	42	3,2	4	M16	18	2,88	109211XX006088	○	■	■	○
100	114,3	210	16	170	45	3,6	4	M 16	18	3,41	109211XX006114	○	■	■	○
125	139,7	240	18	200	48	4,0	8	M 16	18	4,65	109211XX006139	○	■	■	○
150	168,3	265	18	225	48	4,5	8	M 16	18	5,50	109211XX006168	○	■	■	○
200	219,1	320	20	280	55	6,3	8	M 16	18	8,60	109211XX006219	○	■	■	○
250	273,0	375	22	335	60	6,3	12	M 16	18	11,70	109211XX006273	○	○	○	○
300	323,9	440	22	395	62	7,1	12	M 20	22	15,30	109211XX006323	○	○	○	○
350	355,6	490	22	445	62	7,1	12	M 20	22	20,30	109211XX006355	○	○	○	○
400	406,4	540	22	495	65	7,1	16	M 20	22	23,10	109211XX006406	○	○	○	○
450	457,0	595	22	550	65	7,1	16	M 20	22	27,00	109211XX006457	○	○	○	○
500	508,0	645	24	600	68	7,1	20	M 20	22	30,80	109211XX006508	○	○	○	○
600	610,0	755	30	705	70	7,1	20	M 24	26	44,00	109211XX006610	○	○	○	○
700	711,0	860	30	810	76	8,0	24	M 24	26	53,70	109211XX006711	○	○	○	○
800	813,0	975	30	920	76	8,0	24	M 27	30	64,40	109211XX006813	○	○	○	○
900	914,0	1075	34	1020	78	8,0	24	M 27	30	79,20	109211XX006914	○	○	○	○
1000	1016,0	1175	38	1120	82	8,0	28	M 27	30	98,60	109211XX0061016	○	○	○	○
1200	1219,0	1405	42	1340	104	8,8	32	M 30	33	152,00	109211XX0061219	○	○	○	○
1400	1422,0	1630	56	1560	114	8,8	36	M 33	36	246,00	109211XX0061422	○	○	○	○
1600	1626,0	1830	63	1760	119	10,0	40	M 33	36	309,00	109211XX0061626	○	○	○	○
1800	1829,0	2045	69	1970	133	11,0	44	M 36	39	400,00	109211XX0061829	○	○	○	○
2000	2032,0	2265	74	2180	146	12,5	48	M 39	42	516,00	109211XX0062032	○	○	○	○

Alle Maße in mm / All sizes in mm

■ Standard-Lagerartikel / warehouse stock ○ Auftragsbezogene Fertigung / order related production

Artikelcodierung: XX steht für Werkstoff. z.B. 1.4541="41", 1.4571="71"
Item code: XX means material. For example 1.4541="41", 1.4571="71"

Vorschweißflansche Welding neck flanges



DIN EN 1092-1:2013-04 Typ 11 PN 10

Dichtfläche Form B1 / Raised face type B1

Rohr- Anschlussmaße	Flansch	Schrauben	Gewicht	Werkstoff
Tube	Flange	Drilling	Weight	Material

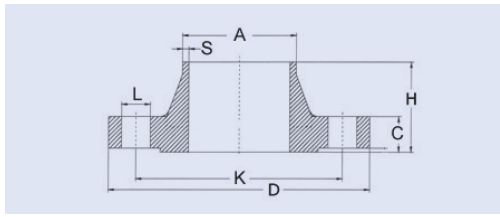
DN	A	D	C	K	H	S	Anzahl	Gewinde	L	kg	Artikelnummer	1.4307	1.4541	1.4571	1.4404
							Number	Thread			Item No.				
10	Maße wie PN 40														
bis	Maße wie PN 40														
40	Maße wie PN 16														
50	Maße wie PN 16														
bis	Maße wie PN 16														
150	Maße wie PN 16														
200	219,1	340	24	295	62	6,3	8	M 20	22	11,60	109211XX010219	■	■	■	■
250	273,0	395	26	350	68	6,3	12	M 20	22	15,80	109211XX010273	○	■	■	○
300	323,9	445	26	400	68	7,1	12	M 20	22	18,30	109211XX010323	○	■	■	○
350	355,6	505	26	460	68	7,1	16	M 20	22	25,30	109211XX010355	○	■	■	○
400	406,4	565	26	515	72	7,1	16	M 24	26	30,60	109211XX010406	○	■	■	○
450	457,0	615	28	565	72	7,1	20	M 24	26	35,10	109211XX010457	○	○	○	○
500	508,0	670	28	620	75	7,1	20	M 24	26	40,50	109211XX010508	○	■	■	○
600	610,0	780	30	725	82	8,0	20	M 27	30	52,90	109211XX010610	○	○	○	○
700	711,0	895	35	840	85	8,8	24	M 27	30	75,80	109211XX010711	○	○	○	○
800	813,0	1015	38	950	96	8,8	24	M 30	33	102,00	109211XX010813	○	○	○	○
900	914,0	1115	38	1050	99	12,5	28	M 30	33	121,00	109211XX010914	○	○	○	○
1000	1016,0	1230	44	1160	105	12,5	28	M 33	36	161,00	109211XX0101016	○	○	○	○
1200	1219,0	1455	55	1380	132	12,5	32	M 36	39	258,00	109211XX0101219	○	○	○	○
1400	1422,0	1675	65	1590	143	14,2	36	M 39	42	371,00	109211XX0101422	○	○	○	○
1600	1626,0	1915	75	1820	159	16,0	40	M 45	48	547,00	109211XX0101626	○	○	○	○
1800	1829,0	2115	85	2020	175	17,5	44	M 45	48	691,00	109211XX0101829	○	○	○	○
2000	2032,0	2325	90	2230	186	17,5	48	M 45	48	830,00	109211XX0102032	○	○	○	○
2200	2235,0	2550	100	2440	202	20,0	52	M 52	56	1073,00	109211XX0102235	○	○	○	○
2400	2438,0	2760	110	2650	218	22,2	56	M 52	56	1329,00	109211XX0102438	○	○	○	○
2600	2620,0	2960	110	2850	224	25,0	60	M 52	56	1574,00	109211XX0102620	○	○	○	○
2800	2820,0	3180	124	3070	244	25,0	64	M 52	56	1987,00	109211XX0102820	○	○	○	○
3000	3020,0	3405	132	3290	257	32,0	68	M 56	62	2476,00	109211XX0103020	○	○	○	○

Alle Maße in mm / All sizes in mm

■ Standard-Lagerartikel / warehouse stock ○ Auftragsbezogene Fertigung / order related production

Artikelcodierung: XX steht für Werkstoff. z.B. 1.4541="41", 1.4571="71"
Item code: XX means material. For example 1.4541="41", 1.4571="71"

Vorschweißflansche Welding neck flanges



DIN EN 1092-1:2013-04 Typ 11 PN 16

Dichtfläche Form B1 / Raised face type B1

Rohr-Anschlussmaße	Flansch	Schrauben	Gewicht	Werkstoff
Tube	Flange	Drilling	Weight	Material

DN	A	D	C	K	H	S	Anzahl	Gewinde	L	kg	Artikelnummer	1.4307	1.4541	1.4571	1.4404
							Number	Thread			Item No.				
10															
bis	Maße wie PN 40														
40															
50	60,3	165	18	125	45	2,9	4	M 16	18	2,53	109211XX016060	■	■	■	■
65	76,1	185	18	145	45	2,9	8a*	M 16	18	3,03	109211XX016076	■	■	■	■
80	88,9	200	20	160	50	3,2	8	M 16	18	3,92	109211XX016088	■	■	■	■
100	114,3	220	20	180	52	3,6	8	M 16	18	4,62	109211XX016114	■	■	■	■
125	139,7	250	22	210	55	4,0	8	M 16	18	6,30	109211XX016139	■	■	■	■
150	168,3	285	22	240	55	4,5	8	M 20	22	7,81	109211XX016168	■	■	■	■
200	219,1	340	24	295	62	6,3	12	M 20	22	11,50	109211XX016219	■	■	■	■
250	273,0	405	26	355	70	6,3	12	M 24	26	16,70	109211XX016273	○	■	■	○
300	323,9	460	28	410	78	7,1	12	M 24	26	22,10	109211XX016323	○	■	■	○
350	355,6	520	30	470	82	8,0	16	M 24	26	32,80	109211XX016355	○	■	■	○
400	406,4	580	32	525	85	8,0	16	M 27	30	41,10	109211XX016406	○	■	■	○
450	457,0	640	34	585	83	8,8	20	M 27	30	48,50	109211XX016457	○	○	○	○
500	508,0	715	36	650	84	8,8	20	M 30	33	63,40	109211XX016508	○	○	○	○
600	610,0	840	40	770	88	11,0	20	M 33	36	96,00	109211XX016610	○	○	○	○
700	711,0	910	40	840	104	11,0	24	M 33	36	96,50	109211XX016711	○	○	○	○
800	813,0	1025	41	950	108	12,5	24	M 36	39	122,00	109211XX016813	○	○	○	○
900	914,0	1125	48	1050	118	12,5	28	M 36	39	155,00	109211XX016914	○	○	○	○
1000	1016,0	1255	59	1170	137	12,5	28	M 39	42	233,00	109211XX0161016	○	○	○	○
1200	1219,0	1485	78	1390	160	14,2	32	M 45	48	390,00	109211XX0161219	○	○	○	○
1400	1422,0	1685	84	1590	177	16,0	36	M 45	48	495,00	109211XX0161422	○	○	○	○
1600	1626,0	1930	102	1820	204	17,5	40	M 52	56	760,00	109211XX0161626	○	○	○	○
1800	1829,0	2130	110	2020	218	20,0	44	M 52	56	929,00	109211XX0161829	○	○	○	○
2000	2032,0	2345	124	2230	238	22,0	48	M 56	62	1185,00	109211XX0162032	○	○	○	○

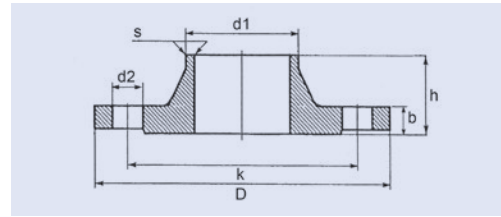
* (a) vom Besteller anzugeben / to be specified by purchaser

Alle Maße in mm / All sizes in mm

■ Standard-Lagerartikel / warehouse stock ○ Auftragsbezogene Fertigung / order related production

Artikelcodierung: XX steht für Werkstoff. z.B. 1.4541="41", 1.4571="71"
Item code: XX means material. For example 1.4541="41", 1.4571="71"

Vorschweißflansche Welding neck flanges



DIN 21057-6:2016-12
für Maschinenschweißung PN 10 / PN 16
for machine welding PN 10 / PN 16
Dichtfläche Form B1 / Raised face type B1

Flansche

Rohr-Anschlussmaße	Flansch	Schrauben	Gewicht	Werkstoff			
Tube	Flange	Drilling	Weight	Material			

DN	d1	D	b	k	h	s	Anzahl		Gewinde	d2	kg	Artikelnummer	1.4307	1.4541	1.4571	1.4404
							Number	Thread								
50	60,3	165	18	125	45	2,0	4	M 16	18	2,44	109211XX016060MS	○	○	■	○	
(65)	76,1	185	18	145	45	2,3	8	M 16	18	3,00	109211XX016076MS	○	○	■	○	
80	88,9	200	20	160	50	2,3	8	M 16	18	3,75	109211XX016088MS	○	○	■	○	
100	114,3	220	20	180	52	2,6	8	M 16	18	4,29	109211XX016114MS	○	○	■	○	
(125)	139,7	250	22	210	55	2,6	8	M 16	18	5,84	109211XX016139MS	○	○	■	○	
150	168,3	285	22	240	55	2,6	8	M 20	22	7,75	109211XX016168MS	○	○	■	○	
200	219,1*	340	24	295	62	2,9	12	M 20	22	11,50	109211XX016219MS	○	○	■	○	

Eingeklammerte Nennweite möglichst vermeiden / If possible do not use parenthesized size

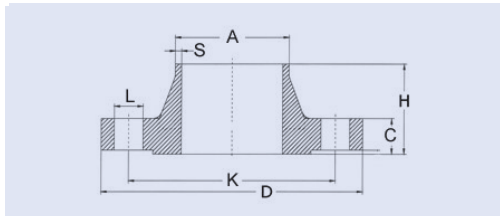
*in Anlehnung an DIN 21057-6:2016-12 / acc. to DIN 21057-6:2016-12

Alle Maße in mm / All sizes in mm

■ Standard-Lagerartikel / warehouse stock ○ Auftragsbezogene Fertigung / order related production

Artikelcodierung: XX steht für Werkstoff. z.B. 1.4541="41", 1.4571="71"
Item code: XX means material. For example 1.4541="41", 1.4571="71"

Vorschweißflansche Welding neck flanges



DIN EN 1092-1:2013-04 Typ 11 PN 25

Dichtfläche Form B1 / Raised face type B1

Rohr-Anschlussmaße	Flansch	Schrauben	Gewicht	Werkstoff
Tube	Flange	Drilling	Weight	Material

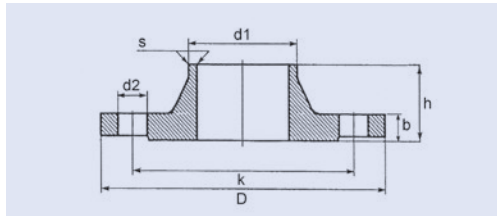
DN	A	D	C	K	H	S	Anzahl	Gewinde	L	kg	Artikelnummer	1.4307	1.4541	1.4571	1.4404
							Number	Thread			Item No.				
50	Maße wie PN 40														
bis	Maße wie PN 40														
150	Maße wie PN 40														
200	219,1	360	30	310	80	6,3	12	M 24	26	17,10	109211XX025219	○	■	■	○
250	273,0	425	32	370	88	7,1	12	M 27	30	24,30	109211XX025273	○	■	■	○
300	323,9	485	34	430	92	8,0	16	M 27	30	31,80	109211XX025323	○	○	■	○
350	355,6	555	38	490	100	8,0	16	M 30	33	48,80	109211XX025355	○	○	■	○
400	406,4	620	40	550	110	8,8	16	M 33	36	63,30	109211XX025406	○	○	■	○
450	457,0	670	46	600	110	8,8	20	M 33	36	76,00	109211XX025457	○	○	○	○
500	508,0	730	48	660	125	10,0	20	M 33	36	97,00	109211XX025508	○	○	○	○
600	610,0	845	48	770	125	12,5	20	M 36	39	121,00	109211XX025610	○	○	○	○
700	711,0	960	50	875	129	14,2	24	M 39	42	155,00	109211XX025711	○	○	○	○
800	813,0	1085	53	990	138	16,0	24	M 45	48	205,00	109211XX025813	○	○	○	○
900	914,0	1185	57	1090	148	17,5	28	M 45	48	249,00	109211XX025914	○	○	○	○
1000	1016,0	1320	63	1210	160	20,0	28	M 52	56	338,00	109211XX0251016	○	○	○	○

Alle Maße in mm / All sizes in mm

■ Standard-Lagerartikel / warehouse stock ○ Auftragsbezogene Fertigung / order related production

Artikelcodierung: XX steht für Werkstoff. z.B. 1.4541="41", 1.4571="71"
Item code: XX means material. For example 1.4541="41", 1.4571="71"

Vorschweißflansche Welding neck flanges



für Maschinenschweißung
DIN 21057-6:2016-12 PN 25 / PN 40

for machine welding
DIN 21057-6:2016-12 PN 25 / PN 40

Dichtfläche Form B1 / Raised face type B1

Rohr-Anschlussmaße	Flansch	Schrauben	Gewicht	Werkstoff			
Tube	Flange	Drilling	Weight	Material			

DN	d1	D	b	k	h	s	Anzahl		Gewinde	d2	kg	Artikelnummer	1.4307	1.4541	1.4571	1.4404
							Number	Thread								
15	21,3	95	16	65	38	2,0	4	M 12	14	0,75	109211XX040021MS	○	○	■	■	
20	26,9	105	18	75	40	2,0	4	M 12	14	1,06	109211XX040026MS	○	○	■	○	
25	33,7	115	18	85	40	2,0	4	M 12	14	1,29	109211XX040033MS	○	○	■	■	
(32)	42,4	140	18	100	42	2,0	4	M 16	18	1,88	109211XX040042MS	○	○	■	○	
40	48,3	150	18	110	45	2,0	4	M 16	18	2,33	109211XX040048MS	○	○	○	○	
50	60,3	165	20	125	48	2,0	4	M 16	18	2,82	109211XX040060MS	○	○	○	■	
(65)	76,1	185	22	145	52	2,3	8	M 16	18	3,74	109211XX040076MS	○	○	■	○	
80	88,9	200	24	160	58	2,3	8	M 16	18	4,75	109211XX040088MS	○	○	○	■	
100	114,3	235	24	190	65	2,6	8	M 20	22	6,52	109211XX040114MS	○	○	■	■	
(125)	139,7	270	26	220	68	2,6	8	M 24	26	9,07	109211XX040139MS	○	○	○	○	
150	168,3	300	28	250	75	2,6*	8	M 24	26	11,80	109211XX040168MS	○	○	○	○	
150	168,3	300	28	250	75	3,2	8	M 24	26	12,00	109211XX040168S32MS	○	○	■	○	

Eingeklammerte Nennweite möglichst vermeiden / If possible do not use parenthesized size

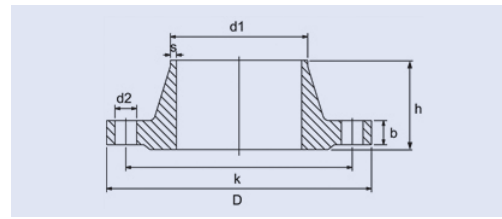
* nur bei PN 25 zulässig / only allowed for PN 25

Alle Maße in mm / All sizes in mm

■ Standard-Lagerartikel / warehouse stock ○ Auftragsbezogene Fertigung / order related production

Artikelcodierung: XX steht für Werkstoff. z.B. 1.4541="41", 1.4571="71"
Item code: XX means material. For example 1.4541="41", 1.4571="71"

Vorschweißflansche Welding neck flanges



DIN 2631 PN 6 Reihe 1 / Row 1

Dichtfläche Form C / Raised face form C

Rohr-Anschlussmaße	Flansch	Schrauben	Gewicht	Werkstoff
Tube	Flange	Drilling	Weight	Material

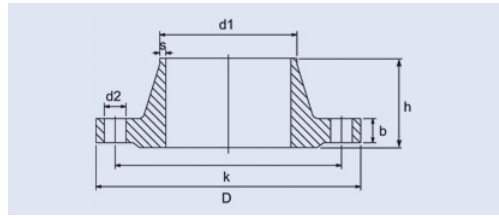
DN	d1	D	b	k	h	s	Anzahl		Gewinde	d2	kg	Artikelnummer	1.4307	1.4541	1.4571	1.4404
							Number	Thread								
10	17,2	75	12	50	28	1,8	4	M 10	11	0,34	2631XX017	○	○	○	○	
15	21,3	80	12	55	30	2,0	4	M 10	11	0,39	2631XX021	○	○	○	○	
20	26,9	90	14	65	32	2,3	4	M 10	11	0,59	2631XX026	○	○	○	○	
25	33,7	100	14	75	35	2,6	4	M 10	11	0,75	2631XX033	○	○	○	○	
32	42,4	120	14	90	35	2,6	4	M 12	14	1,05	2631XX042	○	○	○	○	
40	48,3	130	14	100	38	2,6	4	M 12	14	1,18	2631XX048	○	○	■	○	
50	60,3	140	14	110	38	2,9	4	M 12	14	1,34	2631XX060	○	○	■	○	
65	76,1	160	14	130	38	2,9	4	M 12	14	1,67	2631XX076	○	■	■	○	
80	88,9	190	16	150	42	3,2	4	M 16	18	2,71	2631XX088	○	■	■	○	
100	114,3	210	16	170	45	3,6	4	M 16	18	3,24	2631XX114	○	■	■	○	
125	139,7	240	18	200	48	4,0	8	M 16	18	4,49	2631XX139	○	■	■	○	
150	168,3	265	18	225	48	4,5	8	M 16	18	5,15	2631XX168	○	■	■	○	
200	219,1	320	20	280	55	6,3	8	M 16	18	7,78	2631XX219	○	■	■	○	
250	273,0	375	22	335	60	6,3	12	M 16	18	10,80	2631XX273	○	○	○	○	
300	323,9	440	22	395	62	7,1	12	M 20	22	14,00	2631XX323	○	○	○	○	
350	355,6	490	22	445	62	7,1	12	M 20	22	18,50	2631XX355	○	○	○	○	
400	406,4	540	22	495	65	7,1	16	M 20	22	21,20	2631XX406	○	○	○	○	
500	508,0	645	24	600	68	7,1	20	M 20	22	28,60	2631XX508	○	○	○	○	
600	610,0	755	24	705	70	7,1	20	M 24	26	31,50	2631XX610	○	○	○	○	
700	711,0	860	24	810	70	7,1	24	M 24	26	37,40	2631XX711	○	○	○	○	
800	813,0	975	24	920	70	7,1	24	M 27	30	46,10	2631XX813	○	○	○	○	
900	914,0	1075	26	1020	70	7,1	24	M 27	30	55,60	2631XX914	○	○	○	○	
1000	1016,0	1175	26	1120	70	7,1	28	M 27	30	61,90	2631XX1016	○	○	○	○	
1200	1220,0	1405	28	1340	90	8,0	32	M 30	33	100,00	2631XX1220	○	○	○	○	
1400	1420,0	1630	32	1560	90	8,0	36	M 33	36	149,00	2631XX1420	○	○	○	○	
1600	1620,0	1830	34	1760	90	9,0	40	M 33	36	180,00	2631XX1620	○	○	○	○	
1800	1820,0	2045	36	1970	100	10,0	44	M 36	39	225,00	2631XX1820	○	○	○	○	
2000	2020,0	2265	38	2180	110	11,0	48	M 39	42	295,00	2631XX2020	○	○	○	○	
2200	2220,0	2475	42	2390	115	12,0	52	M 39	42	361,00	2631XX2220	○	○	○	○	
2400	2420,0	2685	44	2600	125	13,0	56	M 39	42	415,00	2631XX2420	○	○	○	○	
2600	2620,0	2905	46	2810	130	14,0	60	M 45	48	530,00	2631XX2620	○	○	○	○	
2800	2820,0	3115	48	3020	135	15,0	64	M 45	48	643,00	2631XX2820	○	○	○	○	
3000	3020,0	3315	50	3220	140	16,0	68	M 45	48	777,00	2631XX3020	○	○	○	○	
3200	3220,0	3525	54	3430	150	16,0	72	M 45	48	851,00	2631XX3220	○	○	○	○	
3400	3420,0	3735	56	3640	160	18,0	76	M 45	48	993,00	2631XX3420	○	○	○	○	
3600	3620,0	3970	60	3860	165	18,0	80	M 52	56	1001,00	2631XX3620	○	○	○	○	

Alle Maße in mm / All sizes in mm

■ Standard-Lagerartikel / warehouse stock ○ Auftragsbezogene Fertigung / order related production

Artikelcodierung: XX steht für Werkstoff. z.B. 1.4541="41", 1.4571="71"
Item code: XX means material. For example 1.4541="41", 1.4571="71"

Vorschweißflansche Welding neck flanges



DIN 2632 PN 10 Reihe 1 / Row 1

Dichtfläche Form C / Raised face form C

Rohr-Anschlussmaße	Flansch	Schrauben	Gewicht	Werkstoff			
Tube	Flange	Drilling	Weight	Material			

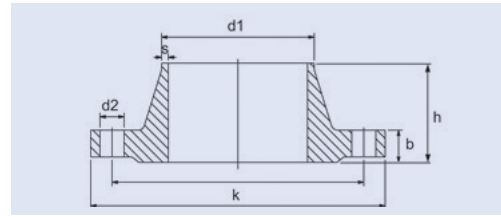
DN	d1	D	b	k	h	s	Anzahl	Gewinde	d2	kg	Artikelnummer	1.4307	1.4541	1.4571	1.4404
							Number	Thread			Item No.				
10															
bis	Vorschweißflansche nach DIN 2633, PN 16 verwenden														
150															
200	219,1	340	24	295	62	6,3	8	M 20	22	11,30	2632XX219	■	■	■	■
250	273,0	395	26	350	68	6,3	12	M 20	22	14,70	2632XX273	○	■	■	○
300	323,9	445	26	400	68	7,1	12	M 20	22	17,40	2632XX323	○	■	■	○
350	355,6	505	26	460	68	7,1	16	M 20	22	23,60	2632XX355	○	■	■	○
400	406,4	565	26	515	72	7,1	16	M 24	26	28,60	2632XX406	○	■	■	○
500	508,0	670	28	620	75	7,1	20	M 24	26	38,10	2632XX508	○	■	■	○
600	610,0	780	28	725	80	7,1	20	M 27	30	44,60	2632XX610	○	■	■	○
700	711,0	895	30	840	80	8,0	24	M 27	30	62,40	2632XX711	○	○	■	○
800	813,0	1015	32	950	90	8,0	24	M 30	33	84,10	2632XX813	○	○	○	○
900	914,0	1115	34	1050	95	10,0	28	M 30	33	98,50	2632XX914	○	■	○	○
1000	1016,0	1230	34	1160	95	10,0	28	M 33	36	115,00	2632XX1016	○	○	○	○
1200	1220,0	1455	38	1380	115	11,0	32	M 36	39	182,00	2632XX1220	○	○	○	○
1400	1420,0	1675	42	1590	120	12,0	36	M 39	42	248,00	2632XX1420	○	○	○	○
1600	1620,0	1915	46	1820	130	14,0	40	M 45	48	347,00	2632XX1620	○	○	○	○
1800	1820,0	2115	50	2020	140	15,0	44	M 45	48	430,00	2632XX1820	○	○	○	○
2000	2020,0	2325	54	2230	150	16,0	48	M 45	48	539,00	2632XX2020	○	○	○	○
2200	2220,0	2550	58	2440	160	18,0	52	M 52	56	658,00	2632XX2220	○	○	○	○
2400	2420,0	2760	62	2650	170	20,0	56	M 52	56	825,00	2632XX2420	○	○	○	○
2600	2620,0	2960	66	2850	180	22,0	60	M 52	56	979,00	2632XX2620	○	○	○	○
2800	2820,0	3180	70	3070	190	22,0	64	M 52	56	1156,00	2632XX2820	○	○	○	○
3000	3020,0	3405	75	3290	200	24,0	68	M 56	62	1402,00	2632XX3020	○	○	○	○

Alle Maße in mm / All sizes in mm

■ Standard-Lagerartikel / warehouse stock ○ Auftragsbezogene Fertigung / order related production

Artikelcodierung: XX steht für Werkstoff. z.B. 1.4541="41", 1.4571="71"
Item code: XX means material. For example 1.4541="41", 1.4571="71"

Vorschweißflansche Welding neck flanges



Ähnlich DIN 2632 PN 10 Papier- und Zellstoffindustrie

Analog to DIN 2632 PN 10 paper and pulp industry

Dichtfläche Form C / Raised face type C

Rohr-Anschlussmaße	Flansch	Schrauben	Gewicht	Werkstoff
Tube	Flange	Drilling	Weight	Material

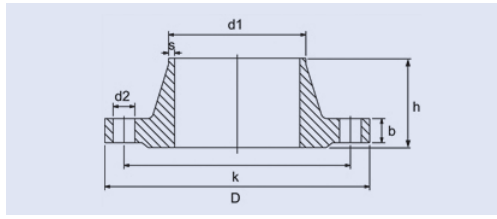
DN	d1	D	b	k	h	s	Anzahl	Gewinde	d2	kg	Artikelnummer	1.4307	1.4541	1.4571	1.4404
							Number	Thread			Item No.				
20															
bis	Vorschweißflansche nach DIN 2633, PN 16 verwenden														
150															
200	204,0	340	24	295	62	2,0	8	M 20	22	10,12	2632XX204	○	○	○	○
200	205,0	340	24	295	62	2,5	8	M 20	22	11,50	2632XX205	○	○	○	○
200	206,0	340	24	295	62	3,0	8	M 20	22	11,70	2632XX206	○	■	■	○
250	254,0	395	26	350	68	2,0	12	M 20	22	12,62	2632XX254	○	○	○	○
250	255,0	395	26	350	68	2,5	12	M 20	22	15,81	2632XX255	○	○	○	○
300	305,0	445	26	400	68	2,5	12	M 20	22	18,94	2632XX305	○	○	○	○
300	306,0	445	26	400	68	3,0	12	M 20	22	22,00	2632XX306	○	○	■	○
350	355,0	505	26	460	68	2,5	16	M 20	22	22,07	2632XX355	○	○	○	○
350	356,0	505	26	460	68	3,0	16	M 20	22	26,51	2632XX356	○	○	○	○
400	406,0	565	26	515	72	3,0	16	M 24	26	30,30	2632XX406	○	○	○	○
500	506,0	670	28	620	75	3,0	20	M 24	26	37,79	2632XX506	○	○	○	○
500	508,0	670	28	620	75	4,0	20	M 24	26	50,48	2632XX508	○	○	○	○

Alle Maße in mm / All sizes in mm

■ Standard-Lagerartikel / warehouse stock ○ Auftragsbezogene Fertigung / order related production

Artikelcodierung: XX steht für Werkstoff. z.B. 1.4541="41", 1.4571="71"
Item code: XX means material. For example 1.4541="41", 1.4571="71"

Vorschweißflansche Welding neck flanges



DIN 2633 PN 16 Reihe 1 / Row 1

Dichtfläche Form C / Raised face form C

Rohr-Anschlussmaße	Flansch	Schrauben	Gewicht	Werkstoff
Tube	Flange	Drilling	Weight	Material

DN	d1	D	b	k	h	s	Anzahl	Gewinde	d2	kg	Artikelnummer	1.4307	1.4541	1.4571	1.4404
							Number	Thread			Item No.				
10	17,2	90	14	60	35	1,8	4	M 12	14	0,58	2633XX017	○	■	■	○
15	21,3	95	14	65	35	2,0	4	M 12	14	0,65	2633XX021	○	■	■	○
20	26,9	105	16	75	38	2,3	4	M 12	14	0,96	2633XX026	○	■	■	○
25	33,7	115	16	85	38	2,6	4	M 12	14	1,14	2633XX033	○	■	■	○
32	42,4	140	16	100	40	2,6	4	M 16	18	1,69	2633XX042	○	■	■	○
40	48,3	150	16	110	42	2,6	4	M 16	18	1,86	2633XX048	○	■	■	○
50	60,3	165	18	125	45	2,9	4	M 16	18	2,53	2633XX060	■	■	■	■
65	76,1	185	18	145	45	2,9	4	M 16	18	3,06	2633XX076	■	■	■	■
80	88,9	200	20	160	50	3,2	8	M 16	18	3,70	2633XX088	■	■	■	■
100	114,3	220	20	180	52	3,6	8	M 16	18	4,62	2633XX114	■	■	■	■
125	139,7	250	22	210	55	4,0	8	M 16	18	6,30	2633XX139	■	■	■	■
150	168,3	285	22	240	55	4,5	8	M 20	22	7,75	2633XX168	■	■	■	■
(175)	193,7	315	24	270	60	5,4	8	M 20	22	9,85	2633XX193	○	○	○	○
200	219,1	340	24	295	62	6,3	12	M 20	22	11,00	2633XX219	■	■	■	■
250	273,0	405	26	355	70	6,3	12	M 24	26	15,60	2633XX273	○	■	■	○
300	323,9	460	28	410	78	7,1	12	M 24	26	22,00	2633XX323	○	■	■	○
350	355,6	520	30	470	82	8,0	16	M 24	26	31,20	2633XX355	○	■	■	○
400	406,4	580	32	525	85	8,0	16	M 27	30	39,30	2633XX406	○	■	■	○
500	508,0	715	34	650	90	8,0	20	M 30	33	61,00	2633XX508	○	■	■	○
600	610,0	840	36	770	95	8,8	20	M 33	36	75,40	2633XX610	○	■	■	○
700	711,0	910	36	840	100	8,8	24	M 33	36	77,00	2633XX711	○	○	○	○
800	813,0	1025	38	950	105	10,0	24	M 36	39	101,00	2633XX813	○	○	○	○
900	914,0	1125	40	1050	110	10,0	28	M 36	39	122,00	2633XX914	○	○	○	○
1000	1016,0	1255	42	1170	120	10,0	28	M 39	42	162,00	2633XX1016	○	○	○	○
1200	1220,0	1485	48	1390	130	12,5	32	M 45	48	243,00	2633XX1220	○	○	○	○
1400	1420,0	1685	52	1590	145	14,2	36	M 45	48	323,00	2633XX1420	○	○	○	○
1600	1620,0	1930	58	1820	160	16,0	40	M 52	56	479,00	2633XX1620	○	○	○	○
1800	1820,0	2130	62	2020	170	17,5	44	M 52	56	599,00	2633XX1820	○	○	○	○
2000	2020,0	2345	66	2230	180	20,0	48	M 56	62	719,00	2633XX2020	○	○	○	○

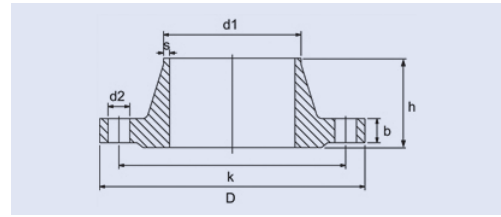
Eingeklammerte Nennweite möglichst vermeiden / If possible do not use parenthesized size

Alle Maße in mm / All sizes in mm

■ Standard-Lagerartikel / warehouse stock ○ Auftragsbezogene Fertigung / order related production

Artikelcodierung: XX steht für Werkstoff. z.B. 1.4541="41", 1.4571="71"
Item code: XX means material. For example 1.4541="41", 1.4571="71"

Vorschweißflansche Welding neck flanges



DIN 2633 PN 16 Reihe 2 / Row 2

Dichtfläche Form C / Raised face form C

Rohr-Anschlussmaße	Flansch	Schrauben	Gewicht	Werkstoff
Tube	Flange	Drilling	Weight	Material

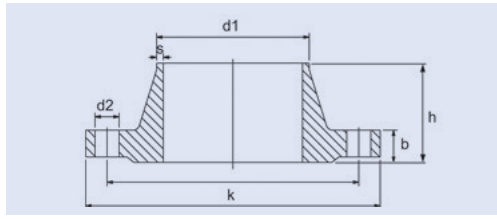
DN	d1	D	b	k	h	s	Anzahl		Gewinde	d2	kg	Artikelnummer	1.4307	1.4541	1.4571	1.4404
							Number	Thread								
10	14,0	90	14	60	35	1,8	4	M 12	14	0,58	2633XX014	○	○	○	○	
15	20,0	95	14	65	35	2,0	4	M 12	14	0,65	2633XX020	○	■	■	○	
20	25,0	105	16	75	38	2,3	4	M 12	14	0,96	2633XX025	○	■	■	○	
25	30,0	115	16	85	38	2,6	4	M 12	14	1,14	2633XX030	○	■	■	○	
32	38,0	140	16	100	40	2,6	4	M 16	18	1,69	2633XX038	○	■	■	○	
40	44,5	150	16	110	42	2,6	4	M 16	18	1,86	2633XX044	○	■	■	○	
50	57,0	165	18	125	45	2,9	4	M 16	18	2,53	2633XX057	○	■	■	○	
100	108,0	220	20	180	52	3,6	8	M 16	18	4,62	2633XX108	○	■	■	○	
125	133,0	250	22	210	55	4,0	8	M 16	18	6,30	2633XX133	○	■	■	○	
150	159,0	285	22	240	55	4,5	8	M 20	22	7,75	2633XX159	○	■	■	○	
250	267,0	405	26	355	70	6,3	12	M 24	26	11,00	2633XX267	○	○	○	○	
350	368,0	520	30	470	82	8,0	16	M 24	26	28,80	2633XX368	○	○	○	○	
400	419,0	580	32	525	85	8,0	16	M 27	30	36,30	2633XX419	○	○	○	○	

Alle Maße in mm / All sizes in mm

■ Standard-Lagerartikel / warehouse stock ○ Auftragsbezogene Fertigung / order related production

Artikelcodierung: XX steht für Werkstoff. z.B. 1.4541="41", 1.4571="71"
Item code: XX means material. For example 1.4541="41", 1.4571="71"

Vorschweißflansche Welding neck flanges



Ähnlich DIN 2633 PN 16 Papier- und Zellstoffindustrie

Analog to DIN 2633 PN 16 paper and pulp industry

Dichtfläche Form C / Raised face type C

Rohr-Anschlussmaße	Flansch	Schrauben	Gewicht	Werkstoff			
Tube	Flange	Drilling	Weight	Material			

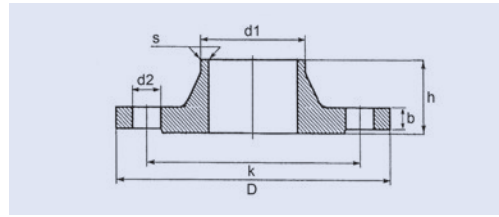
DN	d1	D	b	k	h	s	Anzahl	Gewinde	d2	kg	Artikelnummer	1.4307	1.4541	1.4571	1.4404
							Number	Thread							
20	23,0	105	16	75	38	1,5	4	M 12	14	0,81	2633XX023	○	○	○	○
25	28,0	115	16	85	38	1,5	4	M 12	14	1,00	2633XX028	○	○	■	○
32	35,0	140	16	100	40	1,5	4	M 16	18	1,26	2633XX035	○	○	○	○
40	43,0	150	16	110	42	1,5	4	M 16	18	1,56	2633XX043	○	○	■	○
50	54,0	165	18	125	45	2,0	4	M 16	18	2,53	2633XX054	○	■	■	○
65	69,0	185	18	145	45	2,0	4	M 16	18	3,41	2633XX069	○	■	○	○
80	83,0	200	20	160	50	1,5	8	M 16	18	3,06	2633XX083	○	○	○	○
80	84,0	200	20	160	50	2,0	8	M 16	18	3,70	2633XX084	○	■	■	○
100	103,0	220	20	180	52	1,5	8	M 16	18	3,81	2633XX103	○	○	○	○
100	104,0	220	20	180	52	2,0	8	M 16	18	4,62	2633XX104	○	■	■	○
100	106,0	220	20	180	52	3,0	8	M 16	18	4,62	2633XX106	○	■	○	○
125	129,0	250	22	210	55	2,0	8	M 20	22	6,30	2633XX129	○	■	■	○
125	131,0	250	22	210	55	3,0	8	M 20	22	6,30	2633XX131	○	■	○	○
150	154,0	285	22	240	55	2,0	8	M 20	22	7,62	2633XX154	○	○	○	○
150	156,0	285	22	240	55	3,0	8	M 20	22	7,75	2633XX156	○	■	○	○
200	204,0	340	24	295	62	2,0	12	M 20	22	10,12	2633XX204	○	○	○	○
200	205,0	340	24	295	62	2,5	12	M 20	22	11,50	2633XX205	○	○	○	○
200	206,0	340	24	295	62	3,0	12	M 20	22	11,70	2633XX206	○	■	■	○
250	254,0	405	26	355	70	2,0	12	M 24	26	12,62	2633XX254	○	○	○	○
250	255,0	405	26	355	70	2,5	12	M 24	26	15,81	2633XX255	○	○	○	○
300	305,0	460	28	410	78	2,5	12	M 24	26	18,94	2633XX305	○	○	○	○
300	306,0	460	28	410	78	3,0	12	M 24	26	22,00	2633XX306	○	○	■	○
350	355,0	520	30	470	82	2,5	16	M 24	26	22,07	2633XX355	○	○	○	○
350	356,0	520	30	470	82	3,0	16	M 24	26	26,51	2633XX356	○	○	○	○
400	406,0	580	32	525	85	3,0	16	M 27	30	30,30	2633XX406	○	○	○	○
500	506,0	715	34	650	90	3,0	20	M 30	33	37,79	2633XX506	○	○	○	○
500	508,0	715	34	650	90	4,0	20	M 30	33	50,48	2633XX508	○	○	○	○

Alle Maße in mm / All sizes in mm

■ Standard-Lagerartikel / warehouse stock ○ Auftragsbezogene Fertigung / order related production

Artikelcodierung: XX steht für Werkstoff. z.B. 1.4541="41", 1.4571="71"
Item code: XX means material. For example 1.4541="41", 1.4571="71"

Vorschweißflansche Welding neck flanges



Für Maschinenschweißung
ähnlich DIN 2633 PN 16 Reihe 1

For machine welding
analog to DIN 2633 PN 16 Row 1

Dichtfläche Form C / Raised face type C

Rohr- Anschlussmaße	Flansch	Schrauben	Gewicht	Werkstoff
Tube	Flange	Drilling	Weight	Material

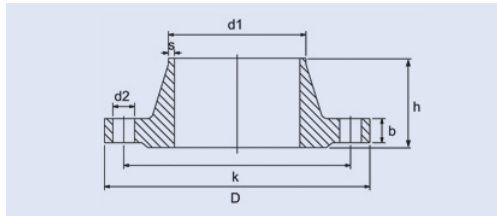
DN	d1	D	b	k	h	s	Anzahl		Gewinde	d2	kg	Artikelnummer	1.4307	1.4541	1.4571	1.4404
							Number	Thread								
15	21,3	95	14	65	35	1,6	4	M 12	14	0,65	2633XX021MS	○	○	■	○	
20	26,9	105	16	75	38	1,6	4	M 12	14	0,94	2633XX026MS	○	○	○	○	
25	33,7	115	16	85	38	2,0	4	M 12	14	1,13	2633XX033MS	○	○	■	○	
32	42,4	140	16	100	40	2,0	4	M 16	18	1,64	2633XX042MS	○	■	■	○	
40	48,3	150	16	110	42	2,0	4	M 16	18	1,82	2633XX048MS	○	■	■	○	
50	60,3	165	18	125	45	2,0	4	M 16	18	2,44	2633XX060MS	○	○	■	○	
65	76,1	185	18	145	45	2,3	4	M 16	18	3,00	2633XX076MS	○	○	■	○	
80	88,9	200	20	160	50	2,3	8	M 16	18	3,75	2633XX088MS	○	○	■	○	
100	114,3	220	20	180	52	2,6	8	M 16	18	4,29	2633XX114MS	○	○	■	○	
125	139,7	250	22	210	55	2,6	8	M 16	18	5,84	2633XX139MS	○	○	■	○	
150	168,3	285	22	240	55	2,6	8	M 20	22	7,75	2633XX168MS	○	○	■	○	

Alle Maße in mm / All sizes in mm

■ Standard-Lagerartikel / warehouse stock ○ Auftragsbezogene Fertigung / order related production

Artikelcodierung: XX steht für Werkstoff. z.B. 1.4541="41", 1.4571="71"
Item code: XX means material. For example 1.4541="41", 1.4571="71"

Vorschweißflansche Welding neck flanges



DIN 2635 PN 40 Reihe 1 / Row 1

Dichtfläche Form C / Raised face form C

Rohr-Anschlussmaße	Flansch	Schrauben	Gewicht	Werkstoff
Tube	Flange	Drilling	Weight	Material

DN	d1	D	b	k	h	s	Anzahl	Gewinde	d2	kg	Artikelnummer	1.4307	1.4541	1.4571	1.4404
							Number	Thread							
10	17,2	90	16	60	35	1,8	4	M 12	14	0,66	2635XX017	○	○	■	○
15	21,3	95	16	65	38	2,0	4	M 12	14	0,75	2635XX021	■	■	■	■
20	26,9	105	18	75	40	2,3	4	M 12	14	1,06	2635XX026	■	■	■	■
25	33,7	115	18	85	40	2,6	4	M 12	14	1,29	2635XX033	■	■	■	■
32	42,4	140	18	100	42	2,6	4	M 16	18	1,88	2635XX042	■	■	■	■
40	48,3	150	18	110	45	2,6	4	M 16	18	2,33	2635XX048	■	■	■	■
50	60,3	165	20	125	48	2,9	4	M 16	18	2,82	2635XX060	○	■	■	○
65	76,1	185	22	145	52	2,9	8	M 16	18	3,74	2635XX076	○	■	■	○
80	88,9	200	24	160	58	3,2	8	M 16	18	4,75	2635XX088	○	■	■	○
100	114,3	235	24	190	65	3,6	8	M 20	22	6,52	2635XX114	○	■	■	○
125	139,7	270	26	220	68	4,0	8	M 24	26	9,07	2635XX139	○	■	■	○
150	168,3	300	28	250	75	4,5	8	M 24	26	11,80	2635XX168	○	■	■	○
(175)	193,7	350	32	295	82	5,6	12	M 27	30	18,20	2635XX193	○	■	■	○
200	219,1	375	34	320	88	6,3	12	M 27	30	21,50	2635XX219	○	■	■	○
250	273,0	450	38	385	105	7,1	12	M 30	33	34,90	2635XX273	○	■	■	○
300	323,9	515	42	450	115	8,0	16	M 30	33	49,70	2635XX323	○	■	■	○
350	355,6	580	46	510	125	8,8	16	M 33	36	68,10	2635XX355	○	■	■	○
400	406,4	660	50	585	135	11,0	16	M 36	39	96,50	2635XX406	○	○	○	○
500	508,0	755	52	670	140	14,2	20	M 39	42	117,00	2635XX508	○	○	○	○

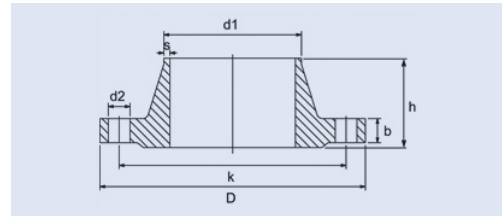
Eingeklammerte Nennweite möglichst vermeiden / If possible do not use parenthesized size

Alle Maße in mm / All sizes in mm

■ Standard-Lagerartikel / warehouse stock ○ Auftragsbezogene Fertigung / order related production

Artikelcodierung: XX steht für Werkstoff. z.B. 1.4541="41", 1.4571="71"
Item code: XX means material. For example 1.4541="41", 1.4571="71"

Vorschweißflansche Welding neck flanges



DIN 2635 PN 40 Reihe 2 / Row 2
Dichtfläche Form C / Raised face form C

Rohr- Anschlussmaße	Flansch	Schrauben	Gewicht	Werkstoff
Tube	Flange	Drilling	Weight	Material

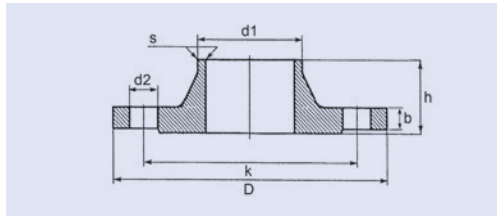
DN	d1	D	b	k	h	s	Anzahl		Gewinde	d2	kg	Artikelnummer	1.4307	1.4541	1.4571	1.4404
							Number	Thread								
10	14,0	90	16	60	35	1,8	4	M 12	14	0,66	2635XX014	○	○	○	○	
15	20,0	95	16	65	38	2,0	4	M 12	14	0,75	2635XX020	○	○	○	○	
20	25,0	105	18	75	40	2,3	4	M 12	14	1,06	2635XX025	○	○	○	○	
25	30,0	115	18	85	40	2,6	4	M 12	14	1,29	2635XX030	○	○	○	○	
32	38,0	140	18	100	42	2,6	4	M 16	18	1,88	2635XX038	○	○	○	○	
40	44,5	150	18	110	45	2,6	4	M 16	18	2,33	2635XX044	○	■	○	○	
50	57,0	165	20	125	48	2,9	4	M 16	18	2,82	2635XX057	○	○	○	○	
100	108,0	235	24	190	65	3,6	8	M 20	22	6,52	2635XX108	○	○	○	○	
125	133,0	270	26	220	68	4,0	8	M 24	26	9,07	2635XX133	○	○	○	○	
150	159,0	300	28	250	75	4,5	8	M 24	26	11,80	2635XX159	○	○	○	○	
250	267,0	450	38	385	105	7,1	12	M 30	33	34,90	2635XX267	○	○	○	○	
350	368,0	580	46	510	125	8,8	16	M 33	36	68,10	2635XX368	○	○	○	○	
400	419,0	660	50	585	135	11,0	16	M 36	39	96,50	2635XX419	○	○	○	○	

Alle Maße in mm / All sizes in mm

■ Standard-Lagerartikel / warehouse stock ○ Auftragsbezogene Fertigung / order related production

Artikelcodierung: XX steht für Werkstoff. z.B. 1.4541="41", 1.4571="71"
Item code: XX means material. For example 1.4541="41", 1.4571="71"

Vorschweißflansche Welding neck flanges



Für Maschinenschweißung
ähnlich DIN 2635 PN 40 Reihe 1

For machine welding
analog to DIN 2635 PN 40 Row 1

Dichtfläche Form C / Raised face type C

Rohr-Anschlussmaße	Flansch	Schrauben	Gewicht	Werkstoff
Tube	Flange	Drilling	Weight	Material

DN	d1	D	b	k	h	s	Anzahl		Gewinde	d2	kg	Artikelnummer	1.4307	1.4541	1.4571	1.4404
							Number	Thread								
15	21,3	95	16	65	38	1,6	4	M 12	14	0,75	2635XX021MS	○	○	■	■	
20	26,9	105	18	75	40	1,6	4	M 12	14	1,06	2635XX026MS	○	○	■	○	
25	33,7	115	18	85	40	2,0	4	M 12	14	1,29	2635XX033MS	○	○	■	■	
32	42,4	140	18	100	42	2,0	4	M 16	18	1,88	2635XX042MS	○	○	■	○	
40	48,3	150	18	110	45	2,0	4	M 16	18	2,33	2635XX048MS	○	○	○	○	
50	60,3	165	20	125	48	2,0	4	M 16	18	2,82	2635XX060MS	○	○	○	■	
65	76,1	185	22	145	52	2,3	8	M 16	18	3,74	2635XX076MS	○	○	■	○	
80	88,9	200	24	160	58	2,3	8	M 16	18	4,75	2635XX088MS	○	○	○	■	
100	114,3	235	24	190	65	2,6	8	M 20	22	6,52	2635XX114MS	○	○	■	■	
125	139,7	270	26	220	68	3,2	8	M 24	26	9,07	2635XX139MS	○	○	○	○	
150	168,3	300	28	250	75	3,6	8	M 24	26	11,80	2635XX168MS	○	○	■	○	

Alle Maße in mm / All sizes in mm

■ Standard-Lagerartikel / warehouse stock ○ Auftragsbezogene Fertigung / order related production

Artikelcodierung: XX steht für Werkstoff. z.B. 1.4541="41", 1.4571="71"
Item code: XX means material. For example 1.4541="41", 1.4571="71"