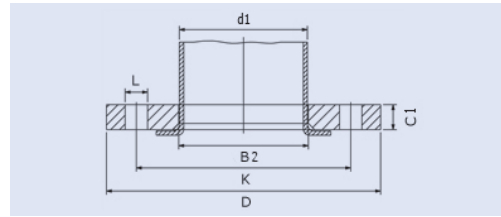


Lose Flansche Lapped flanges



DIN EN 1092-1:2013-04 Typ 02 PN 10-40

Dichtfläche Form A / Flat face type A

Rohr-Anschlussmaße	Flansch	Schrauben	Gewicht	Werkstoff
Tube	Flange	Drilling	Weight	Material

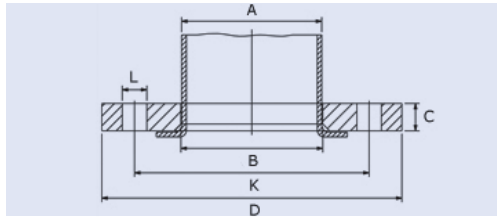
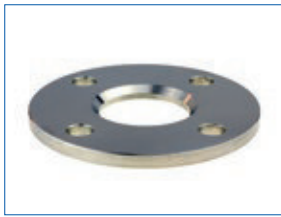
	DN	d1	B2	D	C1	K	Anzahl		L	kg	Artikelnummer	1.4307	1.4541	1.4571	1.4404
							Number	Thread							
PN 10/16/25/40	10	17,2	21	90	14	60	4	M 12	14	0,59	109202XX040017	○	○	○	○
	15	21,3	25	95	14	65	4	M 12	14	0,65	109202XX040021	○	■	■	○
	20	26,9	31	105	16	75	4	M 12	14	0,91	109202XX040026	○	■	■	○
	25	33,7	38	115	16	85	4	M 12	14	1,08	109202XX040033	○	■	■	○
	32	42,4	47	140	18	100	4	M 16	18	1,77	109202XX040042	○	■	■	○
	40	48,3	53	150	18	110	4	M 16	18	2,02	109202XX040048	○	■	■	○
PN 10/16	50	60,3	65	165	20	125	4	M 16	18	2,52	109202XX016060	○	■	■	○
	65	76,1	81	185	20	145	4	M 16	18	3,05	109202XX016076L4	○	■	■	○
	65	76,1	81	185	20	145	8	M 16	18	2,99	109202XX016076L8	○	■	○	○
	80	88,9	94	200	20	160	8	M 16	18	3,48	109202XX016088	○	■	■	○
	100	114,3	120	220	22	180	8	M 16	18	4,20	109202XX016114	○	■	■	○
	125	139,7	145	250	22	210	8	M 16	18	5,21	109202XX016139	○	■	■	○
	150	168,3	174	285	24	240	8	M 20	22	6,89	109202XX016168	○	■	■	○
PN 10	200	219,1	226	340	24	295	8	M 20	22	8,87	109202XX010219	○	■	■	○
	250	273,0	281	395	26	350	12	M 20	22	11,20	109202XX010273	○	■	■	○
	300	323,9	333	445	26	400	12	M 20	22	12,80	109202XX010323	○	■	■	○
	350	355,6	365	505	30	460	16	M 20	22	19,40	109202XX010355	○	■	■	○
	400	406,4	416	565	32	515	16	M 24	26	26,40	109202XX010406	○	■	■	○
	450	457,0	467	615	36	565	20	M 24	26	32,20	109202XX010457	○	○	○	○
	500	508,0	519	670	38	620	20	M 24	26	38,50	109202XX010508	○	■	■	○
	600	610,0	622	780	42	725	20	M 27	30	52,20	109202XX010610	○	○	○	○
	700	711,0	721	895	50	840	24	M 27	30	79,40	109202XX010711	○	○	○	○
	800	813,0	824	1015	56	950	24	M 30	33	112,00	109202XX010813	○	○	○	○
	900	914,0	926	1115	62	1050	28	M 30	33	135,00	109202XX010914	○	○	○	○
	1000	1016,0	1028	1230	70	1160	28	M 33	36	180,00	109202XX0101016	○	○	○	○
1200	1219,0	1234	1455	83	1380	32	M 36	39	278,00	109202XX0101219	○	○	○	○	

Alle Maße in mm / All sizes in mm

■ Standard-Lagerartikel / warehouse stock ○ Auftragsbezogene Fertigung / order related production

Artikelcodierung: XX steht für Werkstoff. z.B. 1.4541="41", 1.4571="71"
Item code: XX means material. For example 1.4541="41", 1.4571="71"

Lose Flansche Lapped flanges



Reduzierte Blattstärke

ähnlich DIN EN 1092-1:2013-04 Typ 02 PN 10-16

Reduced thickness

analog to DIN EN 1092-1:2013-04 Typ 02 PN 10-16

Rohr-Anschlussmaße	Flansch	Schrauben	Gewicht	Werkstoff
Tube	Flange	Drilling	Weight	Material

	DN	A	B	D	C	K	Anzahl	Gewinde	L	kg	Artikelnummer	1.4307	1.4541	1.4571	1.4404
							Number	Thread							
PN 16	50	60,3	65	165	10	125	4	M 16	18	1,34	109202XX016060B10	○	■	■	○
	50	60,3	65	165	12	125	4	M 16	18	1,65	109202XX016060B12	○	■	■	○
	65	76,1	81	185	10	145	8a*	M 16	18	1,63	109202XX016076B10	○	○	■	○
	65	76,1	81	185	12	145	8a*	M 16	18	1,96	109202XX016076B12	○	○	○	○
	80	88,9	94	200	10	160	8	M 16	18	1,76	109202XX016088B10	○	■	■	○
	80	88,9	94	200	12	160	8	M 16	18	2,21	109202XX016088B12	○	■	■	○
	100	114,3	120	220	10	180	8	M 16	18	1,95	109202XX016114B10	○	■	■	○
	100	114,3	120	220	12	180	8	M 16	18	2,45	109202XX016114B12	○	○	■	○
	125	139,7	145	250	10	210	8	M 16	18	2,54	109202XX016139B10	○	■	■	○
	125	139,7	145	250	12	210	8	M 16	18	3,05	109202XX016139B12	○	■	■	○
PN 10	150	168,3	174	285	10	240	8	M 20	22	3,11	109202XX016168B10	○	○	■	○
	150	168,3	174	285	12	240	8	M 20	22	3,51	109202XX016168B12	○	○	■	○
	200	219,1	226	340	12	295	8	M 20	22	4,44	109202XX010219B12	○	■	■	○
	200	219,1	226	340	15	295	8	M 20	22	5,54	109202XX010219B15	○	○	■	○
	250	273,0	281	395	12	350	12	M 20	22	5,17	109202XX010273B12	○	○	■	○
	250	273,0	281	395	15	350	12	M 20	22	6,46	109202XX010273B15	○	■	■	○
	300	323,9	333	445	12	400	12	M 20	22	5,91	109202XX010323B12	○	○	■	○
	300	323,9	333	445	15	400	12	M 20	22	7,38	109202XX010323B15	○	■	■	○
	350	355,6	365	505	15	460	16	M 20	22	9,70	109202XX010355B15	○	■	■	○
	400	406,4	416	565	15	515	16	M 24	26	12,37	109202XX010406B15	○	■	○	○
500	508,0	519	670	15	620	20	M 24	26	15,19	109202XX010508B15	○	■	■	○	
500	508,0	519	670	20	620	20	M 24	26	20,26	109202XX010508B20	○	○	○	○	
600	610,0	622	780	20	725	20	M 27	30	24,86	109202XX010610B20	○	○	○	○	

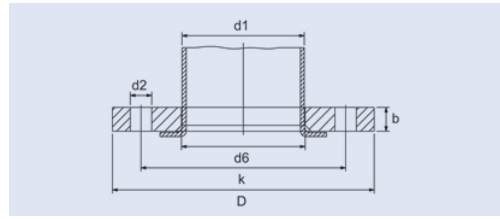
* (a) vom Besteller anzugeben / to be specified by purchaser

Alle Maße in mm / All sizes in mm

■ Standard-Lagerartikel / warehouse stock ○ Auftragsbezogene Fertigung / order related production

Artikelcodierung: XX steht für Werkstoff. z.B. 1.4541="41", 1.4571="71"
Item code: XX means material. For example 1.4541="41", 1.4571="71"

Lose Flansche Lapped flanges



DIN 2642 PN 10 Reihe 1 / Row 1

Rohr-Anschlussmaße	Flansch	Schrauben	Gewicht	Werkstoff			
Tube	Flange	Drilling	Weight	Material			

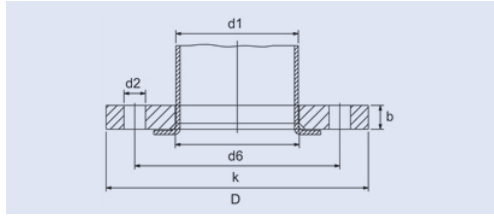
DN	d1	d6	D	b	k	Anzahl		Gewinde	d2	kg	Artikelnummer	1.4307	1.4541	1.4571	1.4404
						Number	Thread								
10	17,2	19	90	14	60	4	M 12	14	0,60	2642XX017	○	○	○	○	
15	21,3	24	95	14	65	4	M 12	14	0,69	2642XX021	○	■	■	○	
20	26,9	30	105	14	75	4	M 12	14	0,81	2642XX026	○	○	■	○	
25	33,7	36	115	16	85	4	M 12	14	1,11	2642XX033	○	○	○	○	
32	42,4	46	140	16	100	4	M 16	18	1,64	2642XX042	○	■	○	○	
40	48,3	54	150	16	110	4	M 16	18	1,86	2642XX048	○	○	○	○	
50	60,3	65	165	16	125	4	M 16	18	2,20	2642XX060	○	○	■	○	
65	76,1	81	185	16	145	4	M 16	18	2,62	2642XX076	○	■	■	○	
80	88,9	94	200	18	160	8	M 16	18	3,32	2642XX088	○	○	○	○	
100	114,3	119	220	18	180	8	M 16	18	3,67	2642XX114	○	■	■	○	
125	139,7	145	250	18	210	8	M 16	18	4,54	2642XX139	○	○	○	○	
150	168,3	173	285	18	240	8	M 20	22	5,60	2642XX168	○	■	○	○	
200	219,1	225	340	20	295	8	M 20	22	7,46	2642XX219	○	○	○	○	
250	273,0	279	395	22	350	12	M 20	22	10,30	2642XX273	○	○	○	○	
300	323,9	329	445	26	400	12	M 20	22	14,00	2642XX323	○	○	○	○	
350	355,6	362	505	28	460	16	M 20	22	18,50	2642XX355	○	○	○	○	
400	406,4	413	565	32	515	16	M 24	26	25,00	2642XX406	○	■	○	○	
500	508,0	517	670	38	620	20	M 24	26	37,00	2642XX508	○	○	■	○	
600	610,0	618	780	44	725	20	M 27	30	56,30	2642XX610	○	○	○	○	
700	711,0	721	895	50	840	24	M 27	30	80,40	2642XX711	○	○	○	○	
800	813,0	824	1015	56	950	24	M 30	33	113,20	2642XX813	○	○	○	○	

Alle Maße in mm / All sizes in mm

■ Standard-Lagerartikel / warehouse stock ○ Auftragsbezogene Fertigung / order related production

Artikelcodierung: XX steht für Werkstoff. z.B. 1.4541="41", 1.4571="71"
Item code: XX means material. For example 1.4541="41", 1.4571="71"

Lose Flansche Lapped flanges



DIN 2642 PN 10 Reihe 2 / Row 2

Rohr-Anschlussmaße	Flansch	Schrauben	Gewicht	Werkstoff
Tube	Flange	Drilling	Weight	Material

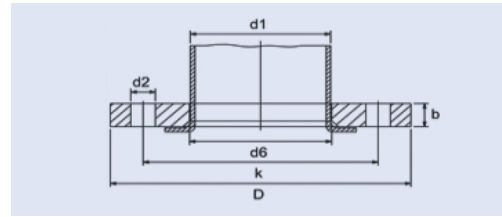
DN	d1	d6	D	b	k	Anzahl	Gewinde	d2	kg	Artikelnummer	1.4307	1.4541	1.4571	1.4404
						Number	Thread							
10	14,0	16	90	14	60	4	M 12	14	0,60	2642XX014	○	○	○	○
15	20,0	22	95	14	65	4	M 12	14	0,69	2642XX020	○	○	○	○
20	25,0	28	105	14	75	4	M 12	14	0,81	2642XX025	○	○	○	○
25	30,0	33	115	16	85	4	M 12	14	1,11	2642XX030	○	○	○	○
32	38,0	42	140	16	100	4	M 16	18	1,64	2642XX038	○	○	○	○
40	44,5	50	150	16	110	4	M 16	18	1,86	2642XX044	○	○	○	○
50	57,0	62	165	16	125	4	M 16	18	2,20	2642XX057	○	○	■	○
100	108,0	113	220	18	180	8	M 16	18	3,67	2642XX108	○	■	■	○
125	133,0	138	250	18	210	8	M 16	18	4,54	2642XX133	○	○	○	○
150	159,0	164	285	18	240	8	M 20	22	5,60	2642XX159	○	○	■	○
250	267,0	273	395	22	350	12	M 20	22	10,30	2642XX267	○	○	○	○
350	368,0	374	505	28	460	16	M 20	22	18,50	2642XX368	○	○	○	○
400	419,0	426	565	32	515	16	M 24	26	25,00	2642XX419	○	○	○	○

Alle Maße in mm / All sizes in mm

■ Standard-Lagerartikel / warehouse stock ○ Auftragsbezogene Fertigung / order related production

Artikelcodierung: XX steht für Werkstoff. z.B. 1.4541="41", 1.4571="71"
Item code: XX means material. For example 1.4541="41", 1.4571="71"

Loose flanges Lapped flanges



**Reduzierte Blattstärke
ähnlich DIN 2642 PN 10 Reihe 1**

**Reduced thickness
analog to DIN 2642 PN 10 Row 1**

Flansche

Rohr-Anschlussmaße	Flansch	Schrauben	Gewicht	Werkstoff
Tube	Flange	Drilling	Weight	Material

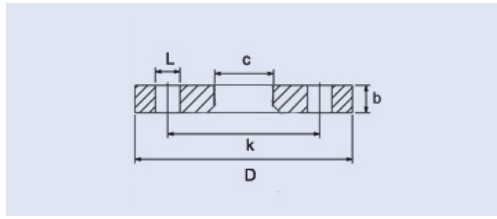
DN	d1	d6	D	b	k	Anzahl		d2	kg	Artikelnummer	1.4307	1.4541	1.4571	1.4404
						Number	Thread							
40	48,3	54	150	12	110	4	M 16	18	1,34	2642XX048B12	○	○	○	○
50	60,3	65	165	10	125	4	M 16	18	1,34	2642XX060B10	○	○	■	○
50	60,3	65	165	12	125	4	M 16	18	1,65	2642XX060B12	○	○	○	○
65	76,1	81	185	10	145	4	M 16	18	1,63	2642XX076B10	○	○	○	○
65	76,1	81	185	12	145	4	M 16	18	1,96	2642XX076B12	○	■	○	○
80	88,9	94	200	10	160	8	M 16	18	1,76	2642XX088B10	○	○	■	○
80	88,9	94	200	12	160	8	M 16	18	2,21	2642XX088B12	○	○	○	○
100	114,3	119	220	10	180	8	M 16	18	1,95	2642XX114B10	○	○	○	○
100	114,3	119	220	12	180	8	M 16	18	2,45	2642XX114B12	○	■	○	○
125	139,7	145	250	10	210	8	M 16	18	2,54	2642XX139B10	○	■	■	○
125	139,7	145	250	12	210	8	M 16	18	3,05	2642XX139B12	○	■	○	○
150	168,3	173	285	10	240	8	M 20	22	3,11	2642XX168B10	○	■	○	○
150	168,3	173	285	12	240	8	M 20	22	3,51	2642XX168B12	○	○	○	○
200	219,1	225	340	12	295	8	M 20	22	4,52	2642XX219B12	○	■	○	○
200	219,1	225	340	15	295	8	M 20	22	5,60	2642XX219B15	○	○	■	○
250	273,0	279	395	12	350	12	M 20	22	5,36	2642XX273B12	○	○	○	○
250	273,0	279	395	15	350	12	M 20	22	7,05	2642XX273B15	○	■	○	○
300	323,9	329	445	12	400	12	M 20	22	6,46	2642XX323B12	○	○	■	○
300	323,9	329	445	15	400	12	M 20	22	8,08	2642XX323B15	○	○	○	○
350	355,6	362	505	15	460	16	M 20	22	9,90	2642XX355B15	○	■	○	○
400	406,4	413	565	15	515	16	M 24	26	11,72	2642XX406B15	○	○	■	○
500	508,0	517	670	15	620	20	M 24	26	14,61	2642XX508B15	○	■	○	○
500	508,0	517	670	20	620	20	M 24	26	19,47	2642XX508B20	○	○	○	○

Alle Maße in mm / All sizes in mm

■ Standard-Lagerartikel / warehouse stock ○ Auftragsbezogene Fertigung / order related production

Artikelcodierung: XX steht für Werkstoff. z.B. 1.4541="41", 1.4571="71"
Item code: XX means material. For example 1.4541="41", 1.4571="71"

Aluminium Losflansche Aluminium Lapped flanges



ähnlich / analog to DIN 2642 PN 10
Werkstoff / Material GK-ALSi12

Rohr-Anschlussmaße	Flansch	Gewicht	Artikelnummer
Tube	Flange	Weight	Item No.

DN	Typ A	Typ C	D	b	k	L	kg	Blanke Ausführung		Beschichtete Ausführung	
	c	c						Uncoated		Coated	
10	16,0		90	12	60	14	0,16	2642A012	○	2642AB012	○
10		19,0	90	12	60	14	0,16	2642A017	○	2642AB017	○
15	24,0		95	12	65	14	0,16	2642A018	○	2642AB018	○
15		24,0	95	12	65	14	0,16	2642A021	■	2642AB021	■
20	30,0		105	12	75	14	0,20	2642A023	■	2642AB023	○
20		30,0	105	12	75	14	0,20	2642A026	■	2642AB026	■
25	33,0		115	16	85	14	0,34	2642A028	■	2642AB028	○
25		36,0	115	16	85	14	0,34	2642A033	■	2642AB033	■
25		36,0	115	12	85	14	0,34	2642A033I	■	-	○
32	42,0		140	16	100	18	0,52	2642A035	■	2642AB035	○
32		46,0	140	16	100	18	0,52	2642A042	■	2642AB042	■
40	48,0		150	16	110	18	0,58	2642A044	■	2642AB044	○
40		54,0	150	16	110	18	0,58	2642A048	■	2642AB048	■
50	60,0		165	18	125	18	0,82	2642A054	■	2642AB054	○
50		65,0	165	18	125	18	0,82	2642A060	■	2642AB060	■
50		65,0	165	16	125	18	0,82	2642A060I	■	-	○
65	73,0		185	18	145	18	0,98	2642A069	■	2642AB069	○
65		81,0	185	18	145	18	0,98	2642A076	■	2642AB076	■
65		81,0	185	16	145	18	0,98	2642A076I	■	-	○
80	90,0		200	20	160	18	1,14	2642A084	■	2642AB084	○
80		94,0	200	20	160	18	1,14	2642A088	■	2642AB088	■
80		94,0	200	18	160	18	1,14	2642A088I	■	-	○
100	111,0		220	20	180	18	1,30	2642A104	■	2642AB104	○
100		119,0	220	20	180	18	1,30	2642A114	■	2642AB114	■
100		119,0	220	18	180	18	1,30	2642A114I	■	-	○
125	136,0		250	22	210	18	1,78	2642A129	■	2642AB129	○
125		144,0	250	22	210	18	1,78	2642A139	■	2642AB139	■
125		144,0	250	18	210	18	1,78	2642A139I	■	-	○
150		173,0	285	22	240	23	2,26	2642A154	■	2642AB154	■
150		173,0	285	22	240	23	2,26	2642A168	■	2642AB168	■
150		173,0	285	18	240	23	2,26	2642A168I	■	-	○
200	212,0		340	24	295	23	3,22	2642A204	■	2642AB204	○
200		225,0	340	24	295	23	3,22	2642A219	■	2642AB219	■
200		225,0	340	20	295	23	3,22	2642A219I	■	-	○
250	264,0		395	26	350	23	4,10	2642A254	■	2642AB254	○
250		279,0	395	26	350	23	4,10	2642A273	■	2642AB273	■
250		279,0	395	22	350	23	4,10	2642A273I	■	-	○
300	315,0		445	26	400	23	4,76	2642A306	■	2642AB306	○
300		329,0	445	26	400	23	4,76	2642A323	■	2642AB323	■
300		329,0	445	22	400	23	4,76	2642A323I	■	-	○
350	362,0		505	26	460	23	5,50	2642A355	■	2642AB355	○
400		413,0	565	32	515	27	8,00	2642A406	■	2642AB406	○
500		517,0	670	34	620	27	11,20	2642A508	■	2642AB508	○

Typ A: Innendurchmesser passend zu Zellstoff-Abmessungen / ID suitable for metric sizes

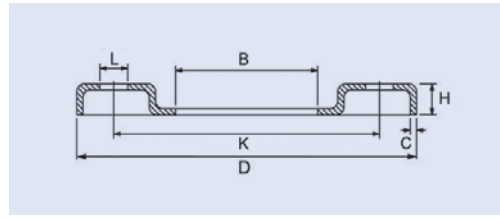
Typ C: Innendurchmesser nach DIN 2642, PN 10, passend zu Rohren nach ISO-Empfehlung R 64 in der DIN 2448 / ID to DIN 2642, PN 10, suitable for tubes, to ISO R 64 in DIN 2448

Alle Maße in mm / All sizes in mm

■ Standard-Lagerartikel / warehouse stock ○ Auftragsbezogene Fertigung / order related production

Artikelcodierung: XX steht für Werkstoff. z.B. 1.4541="41", 1.4571="71"
Item code: XX means material. For example 1.4541="41", 1.4571="71"

Lose Flansche, gepreßt Lapped flanges, pressed



ähnlich / analog to
DIN EN 1092-1 : 2013-04
Typ 02 PN 10/16

Rohr-Anschlussmaße	Flansch	Schrauben	Gewicht	Werkstoff
Tube	Flange	Drilling	Weight	Material

	DN	d1	B	D	C	K	H	Anzahl	Gewinde	L	kg	Artikelnummer	1.4301	1.4307	1.4541	1.4571	1.4404
								Number	Thread			Item No.					
PN 10/16	15	21,3	24	95	3	65	12,0	4	M 12	13,5	0,18	109202GF07016021	○	■	○	○	○
	20	26,9	30	105	3	75	14,0	4	M 12	13,5	0,24	109202GF07016026	○	■	○	○	○
	25	33,7	37	115	3	85	16,0	4	M 12	13,5	0,30	109202GF07016033	○	■	○	○	○
	32	42,4	46	140	3	100	16,0	4	M 16	17,5	0,42	109202GF07016042	○	■	○	○	○
	40	48,3	54	150	3	110	17,5	4	M 16	18,0	0,58	109202GF07016048	○	■	○	○	○
	50	60,3	65	165	3	125	19,5	4	M 16	18,0	0,70	109202GF07016060	○	■	○	○	○
	65	76,1	81	185	3	145	21,5	4	M 16	18,0	0,90	109202GF07016076L4	○	■	○	○	○
	80	88,9	94	200	4	160	21,5	8	M 16	18,0	1,02	109202GF07016088	○	■	○	○	○
	100	114,3	119	220	4	180	22,0	8	M 16	18,0	1,16	109202GF07016114	○	■	○	○	○
	125	139,7	145	250	5	210	22,0	8	M 16	18,0	1,72	109202GF07016139	○	■	○	○	○
	150	168,3	173	285	5	240	26,0	8	M 20	22,0	2,16	109202GF07016168	○	■	○	○	○
PN 10	200	219,1	225	340	6	295	28,0	8	M 20	22,0	3,46	109202GF07010219	○	■	○	○	○
	250	273,0	279	395	6	350	31,0	12	M 20	22,0	4,08	109202GF07010273	○	■	○	○	○
	300	323,9	329	445	6	400	34,0	12	M 20	22,0	7,45	109202GF07010323	○	■	○	○	○

Alle Maße in mm / All sizes in mm

■ Standard-Lagerartikel / warehouse stock ○ Auftragsbezogene Fertigung / order related production

Artikelcodierung: XX steht für Werkstoff. z.B. 1.4541="41", 1.4571="71"
Item code: XX means material. For example 1.4541="41", 1.4571="71"