

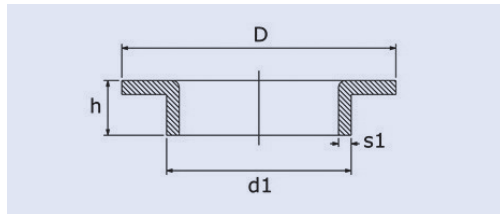
Sonstige Schweißfittings

Miscellaneous butt welding fittings



Kappen und Böden
Bördel

Caps
Collars



ähnlich DIN 2642 / analog to DIN 2642

Rohranschlussmaß	Gewicht	Werkstoff
Tube	Weight	Material

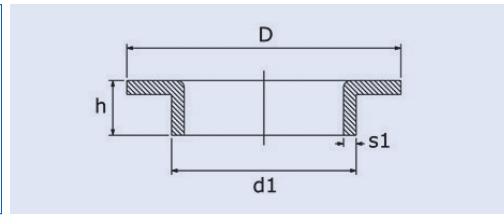
DN	d1	s1	h	D	kg	Artikelnummer	1.4307	1.4541	1.4571	1.4404
Item No.										
10	17,2	1,8	7	40	0,03	2642BXX01718	○	○	○	○
15	18,0	1,5	8	45	0,04	2642BXX01815	○	○	■	○
	20,0	2,0	8	45	0,04	2642BXX02020	○	○	○	○
	21,3	2,0	9	45	0,04	2642BXX02120	○	■	■	○
	21,3	2,6	9	45	0,05	2642BXX02126	○	○	○	○
20	23,0	1,5	10	58	0,06	2642BXX02315	○	○	○	○
	26,9	2,0	11	58	0,07	2642BXX02620	○	■	■	○
	26,9	2,6	11	58	0,08	2642BXX02626	○	○	○	○
25	28,0	1,0	11	68	0,08	2642BXX02810	○	■	○	○
	28,0	1,5	11	68	0,08	2642BXX02815	○	○	■	○
	30,0	2,0	11	68	0,09	2642BXX03020	○	○	○	○
	33,7	1,5	12	68	0,09	2642BXX03315	○	○	■	○
	33,7	2,0	12	68	0,09	2642BXX03320	○	■	■	○
	33,7	2,6	12	78	0,12	2642BXX03326	○	■	■	○
	33,7	3,0	12	78	0,14	2642BXX03330	○	■	■	○
32	35,0	1,0	11	78	0,10	2642BXX03510	○	■	■	○
	35,0	1,5	11	78	0,10	2642BXX03515	○	○	■	○
	38,0	2,0	13	78	0,12	2642BXX03820	○	○	○	○
	42,4	2,0	14	78	0,13	2642BXX04220	○	■	■	○
	42,4	2,6	14	78	0,15	2642BXX04226	○	■	■	○
	42,4	3,0	14	78	0,19	2642BXX04230	○	○	○	○
40	43,0	1,5	15	88	0,12	2642BXX04315	○	■	■	○
	44,5	2,0	16	88	0,14	2642BXX04420	○	○	■	○
	44,5	2,6	16	88	0,17	2642BXX04426	○	○	○	○
	48,3	1,6	16	88	0,14	2642BXX04816	○	○	■	○
	48,3	2,0	16	88	0,14	2642BXX04820	○	■	■	○
	48,3	2,6	16	88	0,19	2642BXX04826	○	■	■	○
	48,3	3,0	16	88	0,25	2642BXX04830	○	○	■	○
50	53,0	1,5	17	102	0,16	2642BXX05315	○	○	○	○
	54,0	2,0	17	102	0,19	2642BXX05420	○	■	■	○
	57,0	2,6	20	102	0,25	2642BXX05726	○	○	○	○
	60,3	2,0	21	102	0,19	2642BXX06020	○	■	■	○
	60,3	2,6	21	102	0,26	2642BXX06026	○	■	■	○
	60,3	3,0	21	102	0,29	2642BXX06030	○	○	■	○
65	69,0	2,0	20	122	0,27	2642BXX06920	○	○	■	○
	76,1	1,6	23	122	0,23	2642BXX07616	○	○	■	○
	76,1	2,0	23	122	0,27	2642BXX07620	○	■	■	○
	76,1	2,6	23	122	0,30	2642BXX07626	○	■	■	○
	76,1	3,0	23	122	0,36	2642BXX07630	○	○	■	○
80	84,0	2,0	22	138	0,27	2642BXX08420	○	○	■	○
	88,9	2,0	23	138	0,26	2642BXX08820	○	■	■	○
	88,9	2,6	24	138	0,37	2642BXX08826	○	■	■	○
	88,9	3,0	24	138	0,51	2642BXX08830	○	■	■	○
100	104,0	2,0	25	158	0,32	2642BXX10420	○	■	■	○

Alle Maße in mm / All sizes in mm

■ Standard-Lagerartikel / warehouse stock ○ Auftragsbezogene Fertigung / order related production

Artikelcodierung: XX steht für Werkstoff. z.B. 1.4541="41", 1.4571="71"
Item code: XX means material. For example 1.4541="41", 1.4571="71"

Vorschweißbördel Collars



ähnlich DIN 2642 / analog to DIN 2642

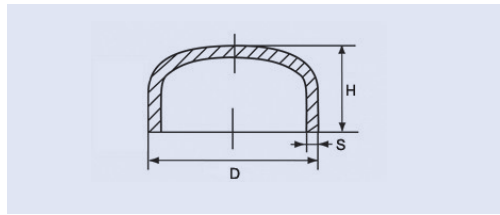
Rohranschlussmaß	Gewicht	Werkstoff
Tube	Weight	Material

DN	d1	s1	h	D	kg	Artikelnummer	1.4307	1.4541	1.4571	1.4404
						Item No.				
100	106,0	3,0	26	158	0,56	2642BXX10630	○	○	■	○
	108,0	2,0	26	158	0,33	2642BXX10820	○	○	■	○
	108,0	3,0	26	158	0,56	2642BXX10830	○	○	○	○
	114,3	2,0	27	158	0,33	2642BXX11420	○	■	■	○
	114,3	2,6	29	158	0,46	2642BXX11426	○	○	■	○
	114,3	3,0	28	158	0,53	2642BXX11430	○	■	■	○
125	129,0	2,0	28	188	0,45	2642BXX12920	○	○	■	○
	131,0	3,0	28	188	0,51	2642BXX13130	○	○	○	○
	133,0	3,0	30	188	0,68	2642BXX13330	○	○	○	○
	139,7	2,0	29	188	0,44	2642BXX13920	○	■	■	○
	139,7	2,5	30	188	0,52	2642BXX13925	○	■	■	○
	139,7	3,0	32	188	0,69	2642BXX13930	○	■	■	○
150	154,0	2,0	28	212	0,52	2642BXX15420	○	○	○	○
	156,0	3,0	30	212	0,73	2642BXX15630	○	○	○	○
	159,0	3,0	30	212	0,73	2642BXX15930	○	○	○	○
	168,3	2,0	30	212	0,51	2642BXX16820	○	■	■	○
	168,3	2,6	30	212	0,61	2642BXX16826	○	■	■	○
	168,3	3,0	30	212	0,76	2642BXX16830	○	■	■	○
200	204,0	2,0	25	268	0,72	2642BXX20420	○	○	■	○
	206,0	3,0	25	268	0,85	2642BXX20630	○	○	■	○
	219,1	2,0	30	268	0,65	2642BXX21920	○	■	■	○
	219,1	2,6	30	268	0,82	2642BXX21926	○	■	■	○
	219,1	3,0	30	268	0,99	2642BXX21930	○	■	■	○
250	254,0	2,0	25	320	0,95	2642BXX25420	○	■	■	○
	256,0	3,0	26	320	1,10	2642BXX25630	○	○	○	○
	273,0	3,0	30	320	1,15	2642BXX27330	○	■	■	○
	273,0	4,0	30	320	1,44	2642BXX27340	○	○	○	○
300	306,0	3,0	35	370	1,51	2642BXX30630	○	■	■	○
	323,9	3,0	32	370	1,51	2642BXX32330	○	■	■	○
	323,9	4,0	32	370	1,90	2642BXX32340	○	○	○	○
350	355,6	3,0	35	430	2,00	2642BXX35530	○	○	■	○
	355,6	4,0	35	430	2,51	2642BXX35540	○	○	○	○
	356,0	3,0	35	430	2,00	2642BXX35630	○	■	■	○
	358,0	4,0	35	430	2,53	2642BXX35840	○	○	○	○
400	406,4	3,0	40	482	2,44	2642BXX40630	○	■	■	○
	406,4	4,0	40	482	3,20	2642BXX40640	○	○	○	○
450	456,0	3,0	45	535	2,90	2642BXX45630	○	○	○	○
	458,0	4,0	45	535	3,90	2642BXX45840	○	○	○	○
500	506,0	3,0	45	585	3,23	2642BXX50630	○	○	■	○
	508,0	4,0	45	585	4,32	2642BXX50840	○	○	■	○

Alle Maße in mm / All sizes in mm

■ Standard-Lagerartikel / warehouse stock ○ Auftragsbezogene Fertigung / order related production

Artikelcodierung: XX steht für Werkstoff. z.B. 1.4541="41", 1.4571="71"
Item code: XX means material. For example 1.4541="41", 1.4571="71"



ähnlich DIN 28011 / analog to DIN 28011

Rohranschlussmaß		Gewicht	Werkstoff			
Tube		Weight	Material			

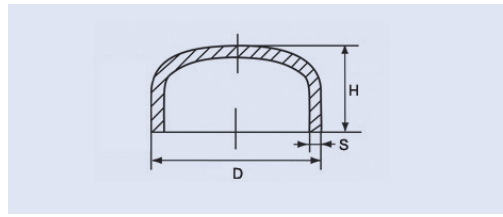
D	S	H	kg	Artikelnummer	1.4307	1.4541	1.4571	1.4404
				Item No.				
21,3	2,0	12,0	0,010	28011XX02120	○	■	■	○
21,3	3,0	12,0	0,014	28011XX02130	○	○	○	○
23,0	2,0	17,0	0,012	28011XX02320	○	○	○	○
26,9	2,0	15,0	0,022	28011XX02620	○	■	■	○
26,9	3,0	15,0	0,028	28011XX02630	○	○	○	○
28,0	2,0	16,0	0,020	28011XX02820	○	○	○	○
33,7	2,0	14,0	0,022	28011XX03320	○	■	■	○
33,7	2,5	15,0	0,030	28011XX03325	○	○	○	○
33,7	3,0	16,0	0,034	28011XX03330	○	■	■	○
35,0	2,0	21,0	0,038	28011XX03520	○	○	○	○
38,0	2,0	18,0	0,032	28011XX03820	○	○	○	○
42,4	2,0	16,0	0,048	28011XX04220	○	■	■	○
42,4	2,5	16,0	0,048	28011XX04225	○	○	○	○
42,4	3,0	16,0	0,056	28011XX04230	○	■	■	○
44,5	2,0	15,0	0,038	28011XX04420	○	○	○	○
48,3	2,0	20,0	0,056	28011XX04820	○	■	■	○
48,3	2,5	20,0	0,070	28011XX04825	○	○	○	○
48,3	3,0	20,0	0,082	28011XX04830	○	○	■	○
54,0	2,0	23,0	0,060	28011XX05420	○	○	○	○
57,0	2,0	24,0	0,080	28011XX05720	○	○	○	○
57,0	3,0	24,0	0,116	28011XX05730	○	○	○	○
60,3	2,0	27,0	0,084	28011XX06020	○	■	■	○
60,3	3,0	27,0	0,142	28011XX06030	○	■	■	○
60,3	4,0	27,0	0,164	28011XX06040	○	○	○	○
70,0	2,0	29,0	0,109	28011XX07020	○	○	■	○
76,1	2,0	27,0	0,120	28011XX07620	○	■	■	○
76,1	3,0	27,0	0,188	28011XX07630	○	■	■	○
84,0	2,0	27,0	0,140	28011XX08420	○	○	○	○
88,9	2,0	35,0	0,188	28011XX08820	○	■	■	○
88,9	3,0	35,0	0,256	28011XX08830	○	■	■	○
88,9	4,0	35,0	0,330	28011XX08840	○	○	○	○
104,0	2,0	34,0	0,228	28011XX10420	○	○	○	○
106,0	3,0	33,0	0,365	28011XX10630	○	○	○	○
108,0	2,0	35,0	0,226	28011XX10820	○	○	○	○
108,0	3,0	35,0	0,350	28011XX10830	○	○	○	○
108,0	4,0	35,0	0,470	28011XX10840	○	○	○	○
114,3	2,0	36,0	0,250	28011XX11420	○	○	■	○
114,3	3,0	36,0	0,410	28011XX11430	○	■	■	○
114,3	4,0	36,0	0,570	28011XX11440	○	○	○	○
129,0	2,0	35,0	0,310	28011XX12920	○	○	○	○
131,0	3,0	39,0	0,440	28011XX13130	○	○	○	○
133,0	3,0	32,0	0,470	28011XX13330	○	○	○	○
133,0	4,0	32,0	0,630	28011XX13340	○	○	○	○
139,7	3,0	47,0	0,640	28011XX13930	○	■	■	○

Alle Maße in mm / All sizes in mm

■ Standard-Lagerartikel / warehouse stock ○ Auftragsbezogene Fertigung / order related production

Artikelcodierung: XX steht für Werkstoff. z.B. 1.4541="41", 1.4571="71"
Item code: XX means material. For example 1.4541="41", 1.4571="71"

Klöpferböden Caps



ähnlich DIN 28011 / analog to DIN 28011

Rohranschlussmaß			Gewicht	Werkstoff				
Tube			Weight	Material				
D	S	H	kg	Artikelnummer	1.4307	1.4541	1.4571	1.4404
				Item No.				
139,7	4,0	47,0	0,800	28011XX13940	○	○	○	○
154,0	2,0	53,0	0,520	28011XX15420	○	○	○	○
156,0	3,0	38,0	0,650	28011XX15630	○	○	○	○
159,0	3,0	39,0	0,660	28011XX15930	○	○	○	○
159,0	4,0	39,0	0,790	28011XX15940	○	○	○	○
168,3	3,0	45,0	0,880	28011XX16830	○	■	■	○
168,3	4,0	45,0	1,130	28011XX16840	○	○	○	○
206,0	3,0	61,0	1,080	28011XX20630	○	○	○	○
219,1	3,0	48,0	1,290	28011XX21930	○	■	■	○
219,1	4,0	48,0	1,760	28011XX21940	○	○	○	○
256,0	3,0	67,0	1,850	28011XX25630	○	○	○	○
273,0	3,0	70,0	1,900	28011XX27330	○	■	■	○
306,0	3,0	82,0	2,440	28011XX30630	○	■	○	○
323,9	3,0	95,0	2,940	28011XX32330	○	■	■	○
355,6	3,0	90,0	3,520	28011XX35530	○	○	■	○
406,4	3,0	100,0	4,400	28011XX40630	○	○	■	○

Schweiß fittings

Alle Maße in mm / All sizes in mm

■ Standard-Lagerartikel / warehouse stock ○ Auftragsbezogene Fertigung / order related production

Artikelcodierung: XX steht für Werkstoff. z.B. 1.4541="41", 1.4571="71"
Item code: XX means material. For example 1.4541="41", 1.4571="71"